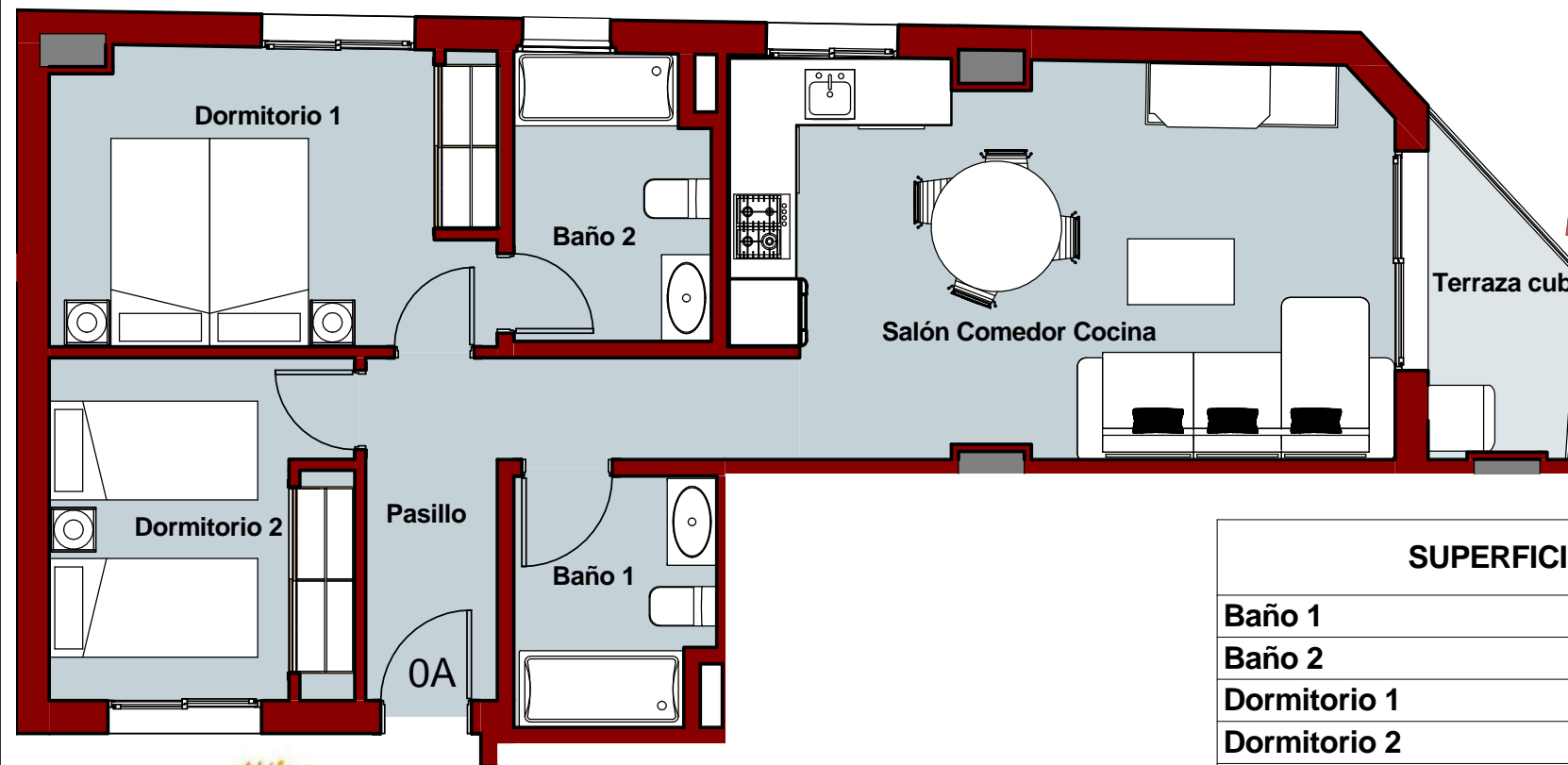
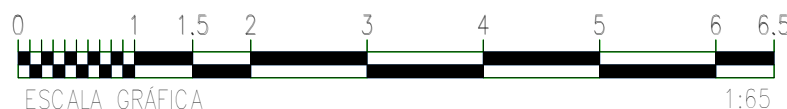


VIVIENDA A - PLANTA BAJA



SUPERFICIES ÚTILES - VIV 0A

Baño 1	4.02 m ²
Baño 2	4.53 m ²
Dormitorio 1	10.95 m ²
Dormitorio 2	8.65 m ²
Pasillo	6.31 m ²
Salón Comedor Cocina	21.04 m ²
Total sup. útiles	55.50 m²
Sup. construida interior (Viv.0A)	68.40 m²
Sup. construida terraza cubierta (Viv.0A)	3.61 m²
Total sup. construida privada	72.01 m²



Plano orientativo sujeto a modificaciones en proyecto. No constituye un documento contractual. Será sustituido por otro en el momento de la firma de la compra-venta. La distribución de los muebles de cocina como el resto de la decoración es meramente orientativa.

COM.0A