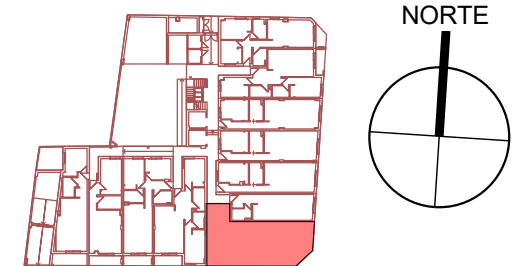
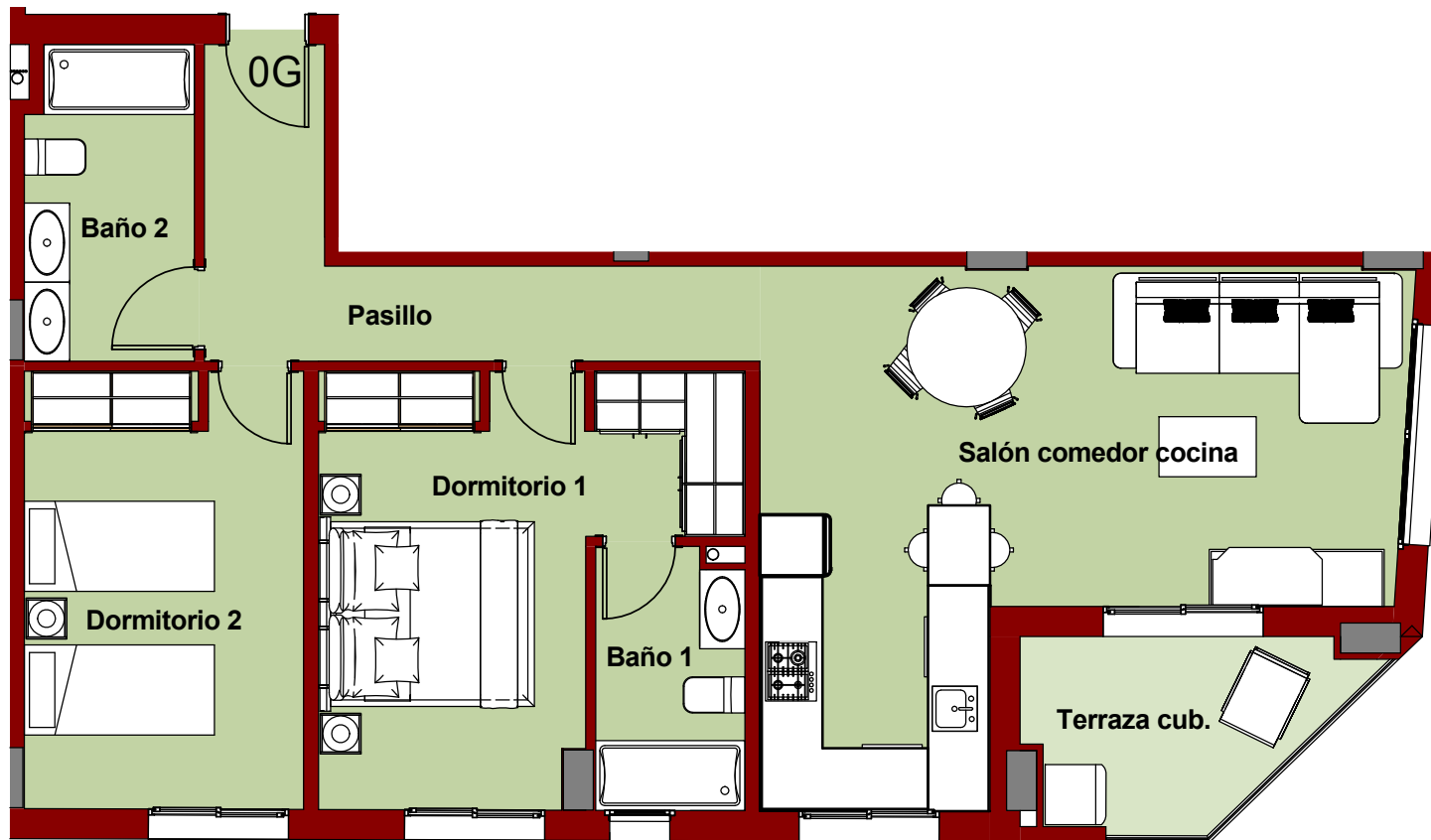
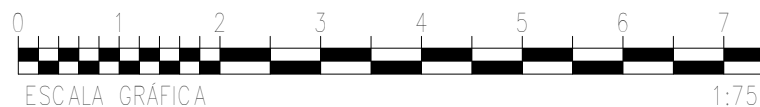


ALEGRIA X



VIVIENDA G - PLANTA BAJA

SUPERFICIES ÚTILES - VIV 0G	
Baño 1	3.84 m ²
Baño 2	5.24 m ²
Dormitorio 1	14.06 m ²
Dormitorio 2	12.15 m ²
Pasillo	7.93 m ²
Salón comedor cocina	26.59 m ²
Total sup. útiles	69.81 m²
Sup. construida interior (Viv.0G)	83.11 m ²
Sup. construida terraza cubierta (Viv.0G)	6.07 m ²
Total sup. construida privada	89.18 m²



Plano orientativo sujeto a modificaciones en proyecto. No constituye un documento contractual. Será sustituido por otro en el momento de la firma de la compra-venta. La distribución de los muebles de cocina como el resto de la decoración es meramente orientativa.

COM.0G