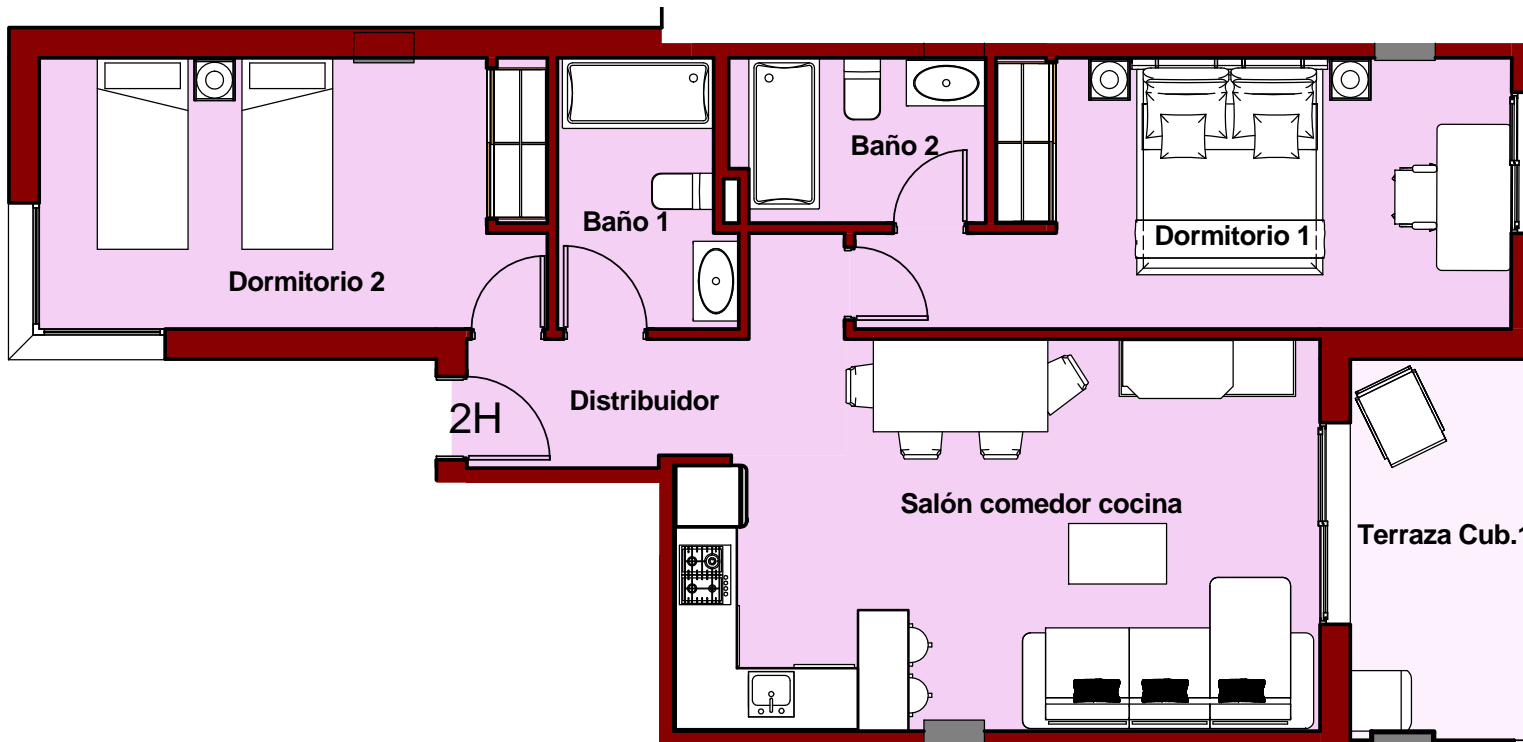
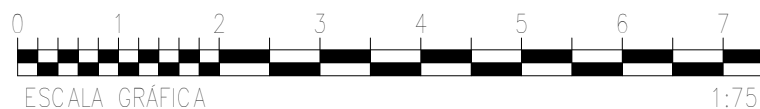


VIVIENDA H - PLANTA SEGUNDA



SUPERFICIES ÚTILES - VIV 2H	
Baño 1	4.41 m ²
Baño 2	4.06 m ²
Distribuidor	5.58 m ²
Dormitorio 1	15.02 m ²
Dormitorio 2	13.48 m ²
Salón comedor cocina	22.85 m ²
Total sup. útiles	65.40 m²
Sup. construida interior (Viv.2H)	77.58 m ²
Sup. construida terraza cubierta (Viv.2H)	7.24 m ²
Total sup. construida privada	84.83 m²



Plano orientativo sujeto a modificaciones en proyecto. No constituye un documento contractual. Será sustituido por otro en el momento de la firma de la compra-venta. La distribución de los muebles de cocina como el resto de la decoración es meramente orientativa.

COM.2H