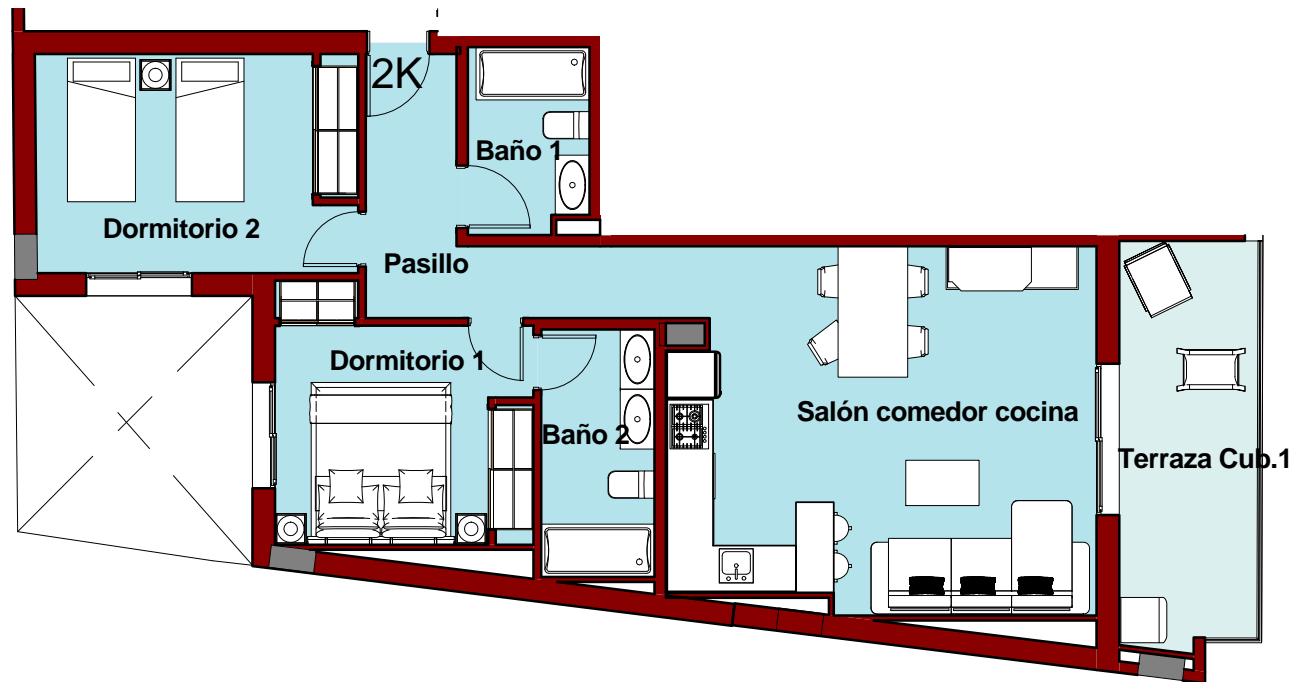
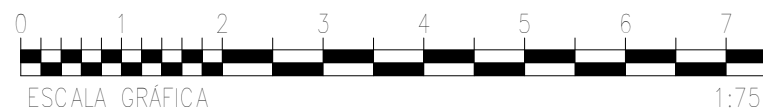


VIVIENDA K - PLANTA SEGUNDA



SUPERFICIES ÚTILES - VIV 2K

Baño 1	3.87 m ²
Baño 2	4.91 m ²
Dormitorio 1	10.51 m ²
Dormitorio 2	12.31 m ²
Pasillo	7.43 m ²
Salón comedor cocina	26.32 m ²
Total sup. útiles	65.35 m²
Sup. construida interior (Viv.2K)	81.67 m²
Sup. construida terraza cubierta (Viv.2K)	10.73 m²
Total sup. construida privada	92.40 m²



Plano orientativo sujeto a modificaciones en proyecto. No constituye un documento contractual. Será sustituido por otro en el momento de la firma de la compra-venta. La distribución de los muebles de cocina como el resto de la decoración es meramente orientativa.

COM.2K