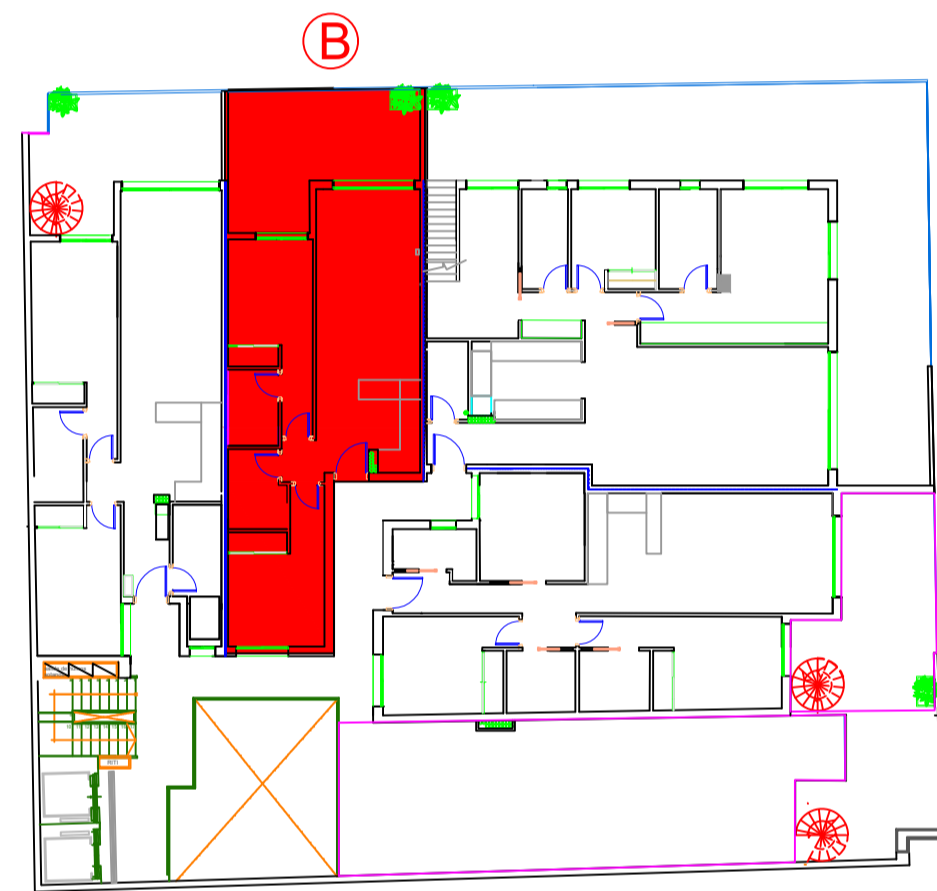
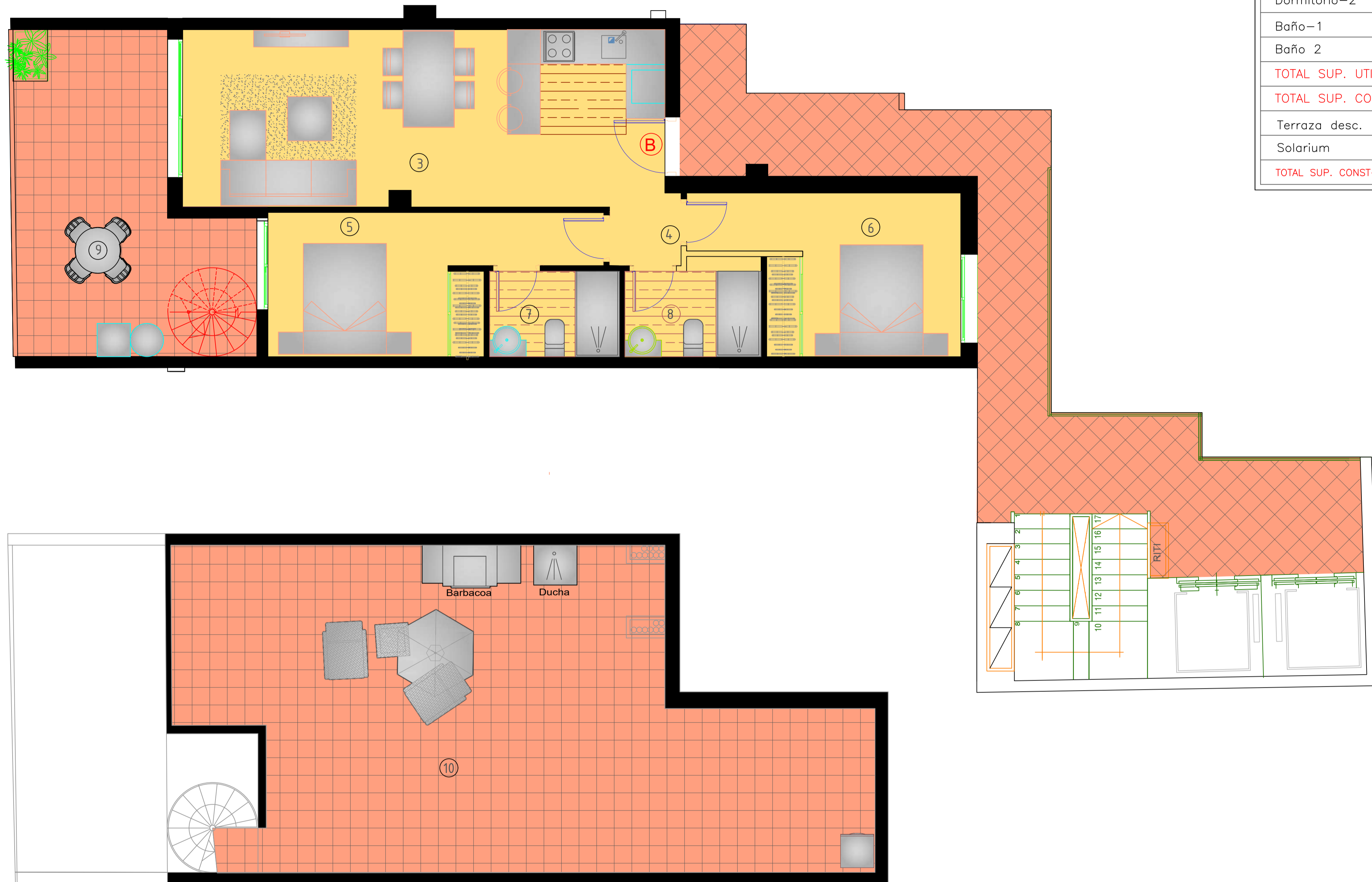


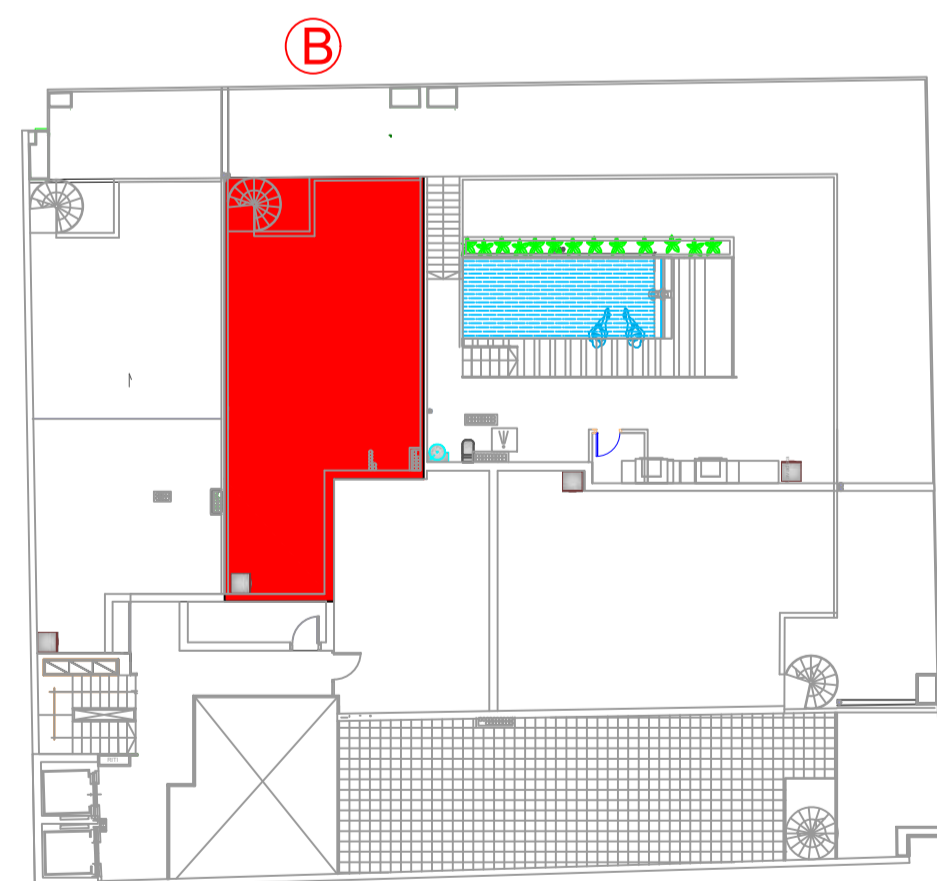
RESIDENCIAL ALEGRIA XII - AVD HABANERAS ESQ CALLE PALANGRE

VIVIENDA TIPO-B P.A
SUPERFICIES UTILES

Salón-Estar-Cocina	③	27,60m ²
Paso	④	1,50m ²
Dormitorio-1	⑤	12,00m ²
Dormitorio-2	⑥	11,50m ²
Baño-1	⑦	4,10m ²
Baño 2	⑧	3,60m ²
TOTAL SUP. UTIL		60,30m²
TOTAL SUP. CONST+PP+ZC		85,67m²
Terraza desc.	⑨	20,10m ²
Solarium	⑩	59,40m ²
TOTAL SUP. CONST+PP+ZC+TERR+SOL		165,17m²



planta QUINTA



planta SOLARIUM

Plano orientativo sujeto a modificaciones en proyecto. No constituye un documento contractual. Será sustituido por otro en el momento de la firma de la compra-venta. La distribución de los muebles de cocina como el resto de la decoración es meramente orientativa