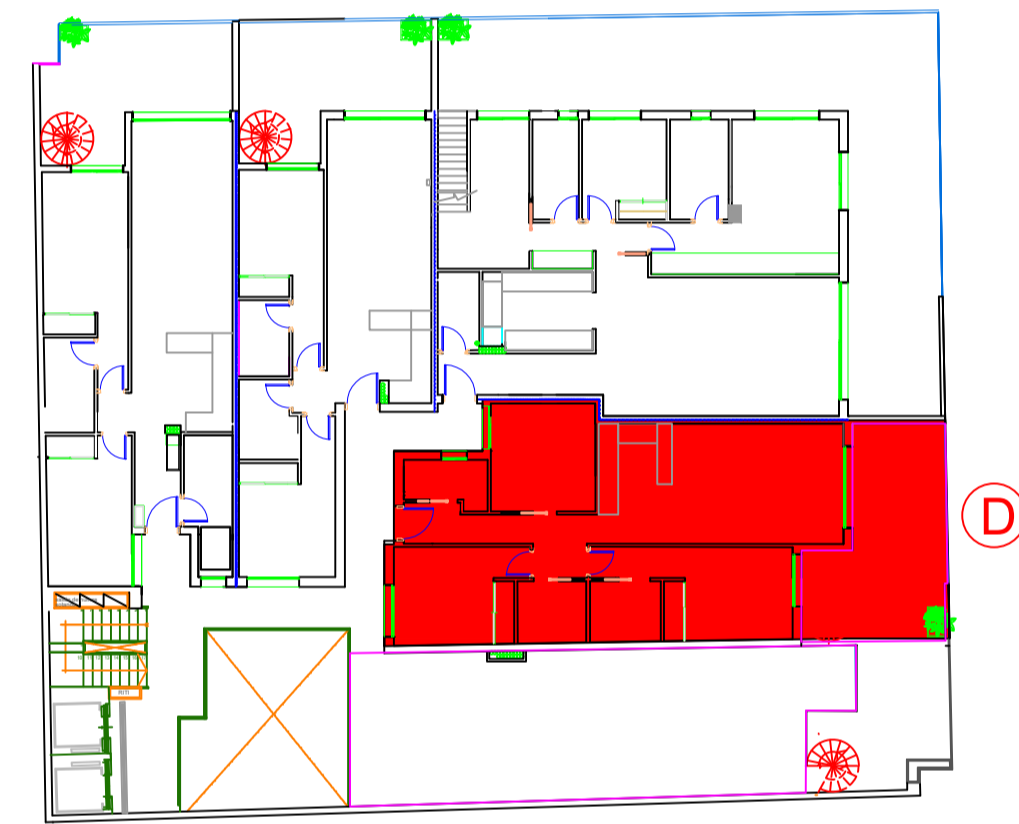
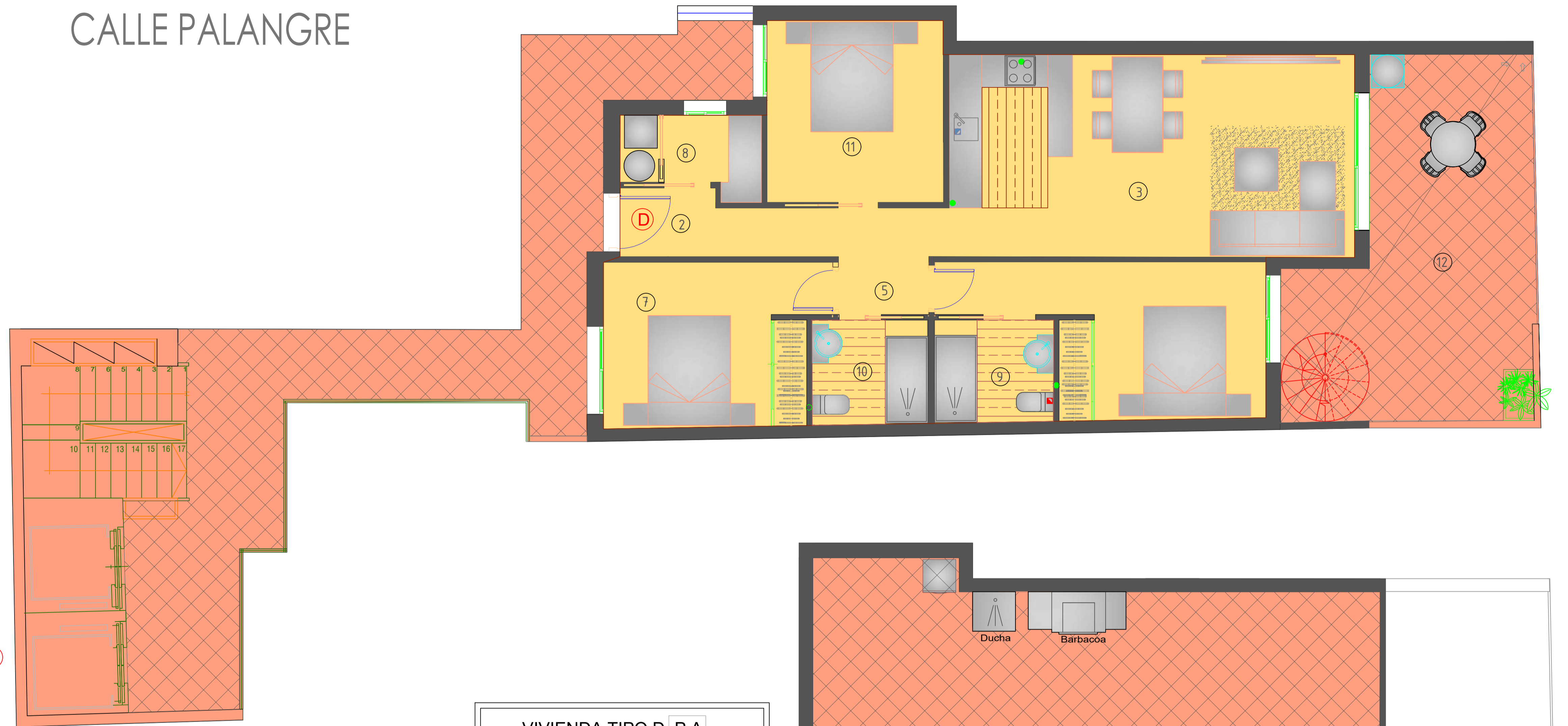
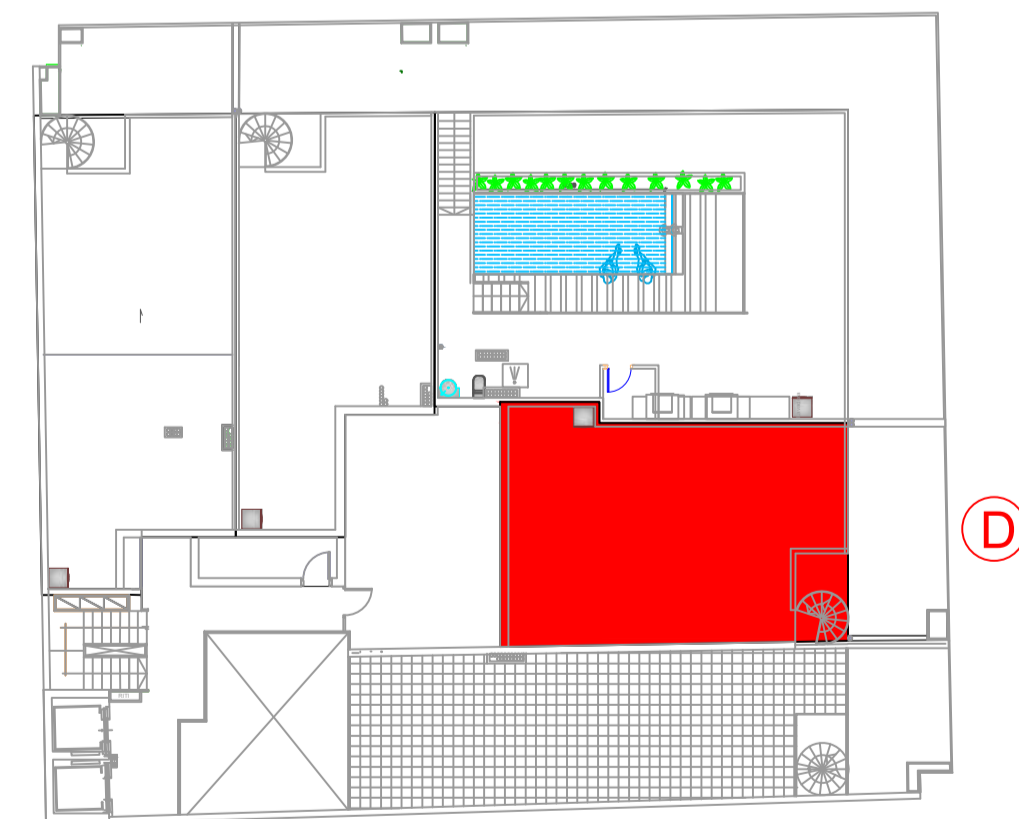


RESIDENCIAL ALEGRIA XII - AVD HABANERAS ESQ
 CALLE PALANGRE

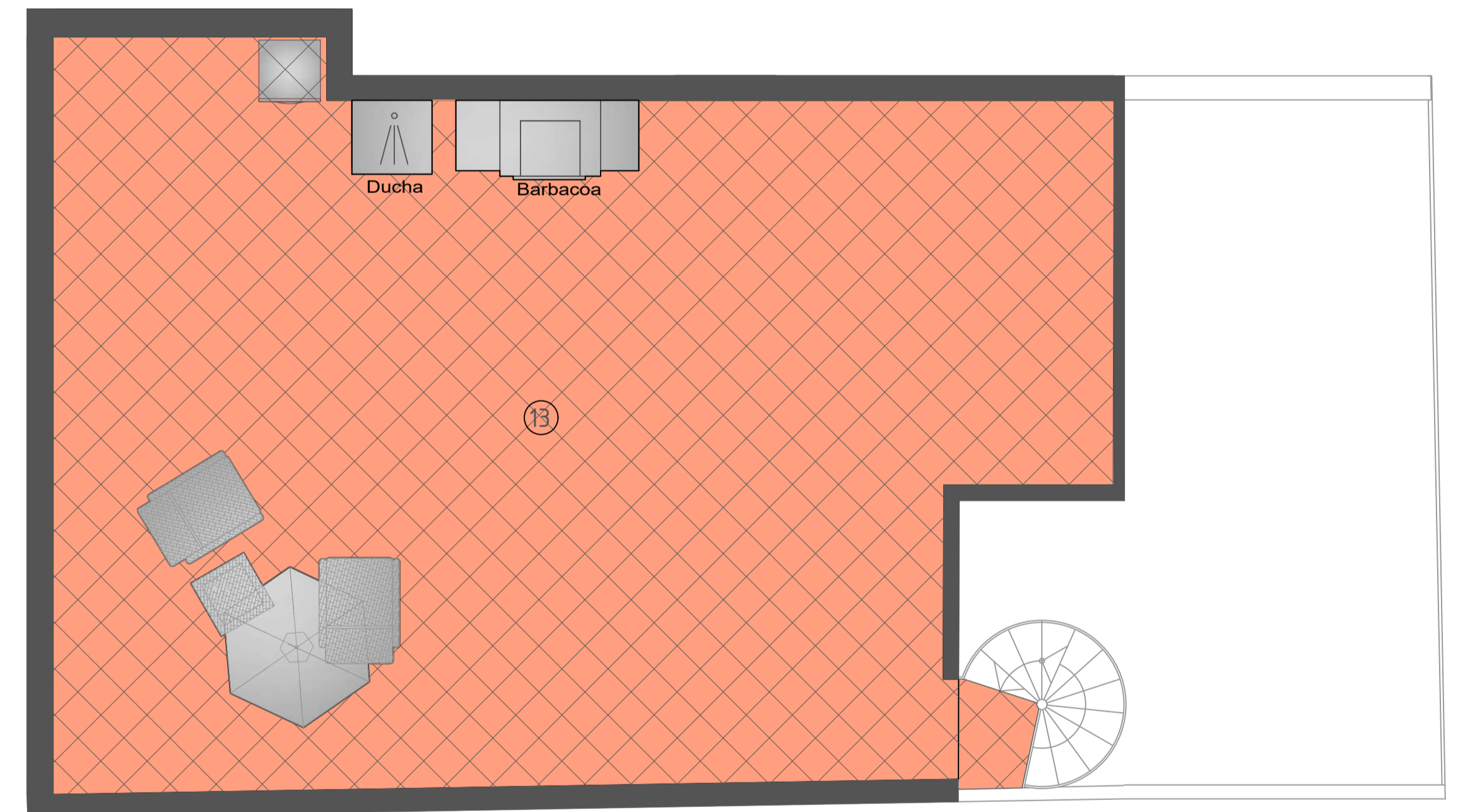


planta QUINTA



planta SOLARIUM

VIVIENDA TIPO D P.A		
SUPERFICIES UTILES		
Hall	②	2,10m ²
Salón-Estar-Cocina	③	27,65m ²
Paso	④	3,75m ²
Paso	⑤	1,75m ²
Dormitorio-1	⑥	13,40m ²
Dormitorio-2	⑦	11,50m ²
Vestidor	⑧	3,40m ²
Baño-1	⑨	4,00m ²
Baño 2	⑩	4,00m ²
Estudio	⑪	10,60m ²
TOTAL SUP. UTIL		83,27m²
TOTAL SUP. CONST+PP+ZC		113,07m²
Solarium	⑬	66,00m ²
Terraza desc.	⑫	23,50m ²
TOTAL SUP. CONST+PP+ZC+TERR+SOL		202,57m²



Plano orientativo sujeto a modificaciones en proyecto .No constituye un documento contractual.Sera sustituido por otro en el momento de la firma de la compra-venta.La distribucion de los muebles de cocina como el resto de la decoracion es meramente orientativa