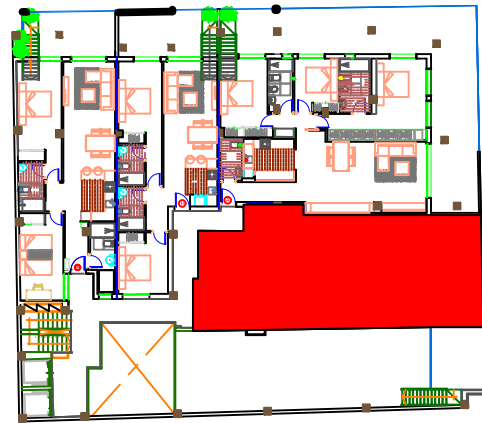
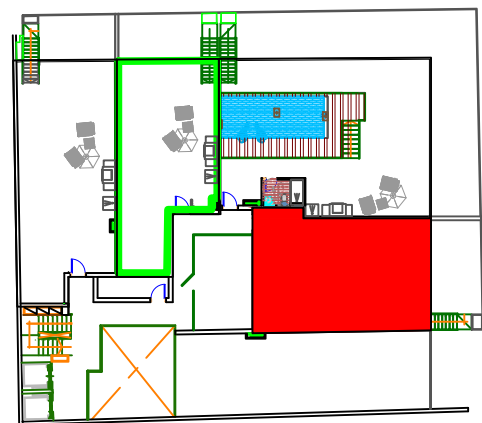


RESIDENCIAL ALEGRIA XII - AVD HABANERAS ESQ CALLE PALANGRE



planta QUINTA



planta SOLARIUM

VIVIENDA TIPO E P.A SUPERFICIES UTILES		
Hall	②	2,62m ²
Salón-Estar-Cocina	③	26,15m ²
Paso	④	4,88m ²
Paso	⑤	2,32m ²
Dormitorio-1	⑥	13,35m ²
Dormitorio-2	⑦	12,00m ²
Aseo	⑧	3,70m ²
Baño-1	⑨	3,95m ²
Baño 2	⑩	4,10m ²
Estudio	⑪	10,20m ²
TOTAL SUP. UTIL		83,27m²
TOTAL SUP CONST+P.P+ZC.		111,24m²
TOTAL SUP TERRAZ+SOLARIUM		87,95m²
TOTAL SUP CONST+P.P+ZC+TER+SOL.		199,19m²

Solarium	68,15m ²
Terraza desc.	19,80m ²

Plano orientativo sujeto a modificaciones en proyecto .No constituye un documento contractual.Sera sustituido por otro en el momento de la firma de la compra-venta.La distribucion de los muebles de cocina como el resto de la decoracion es meramente orientativa