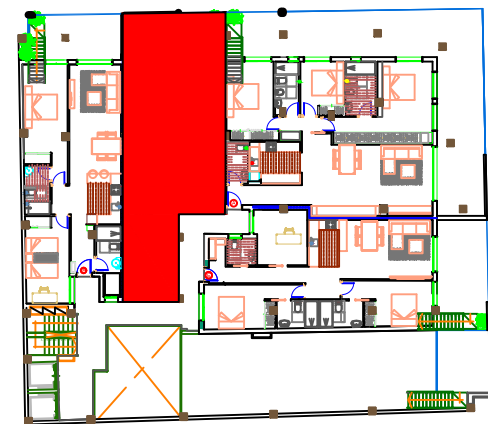
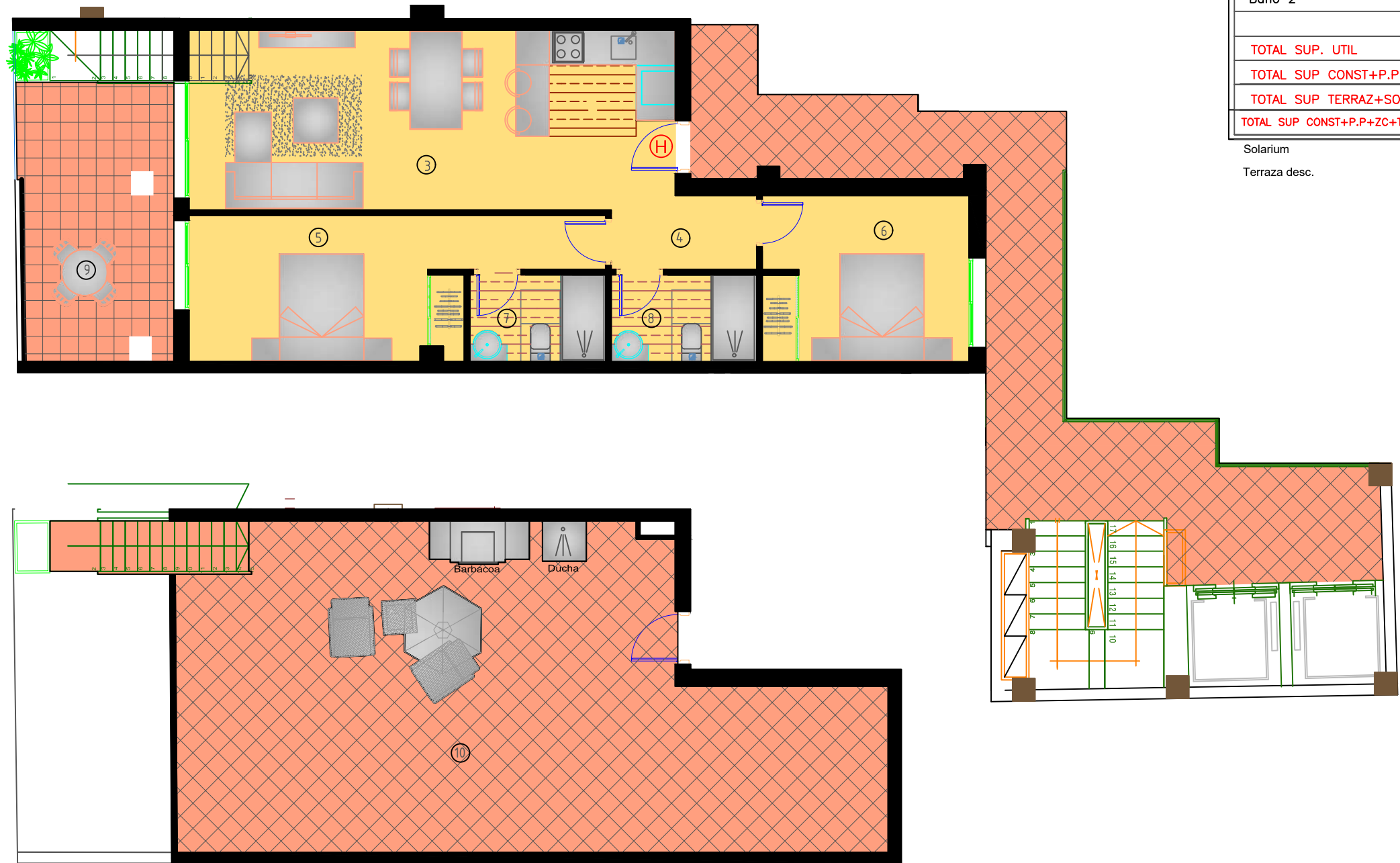


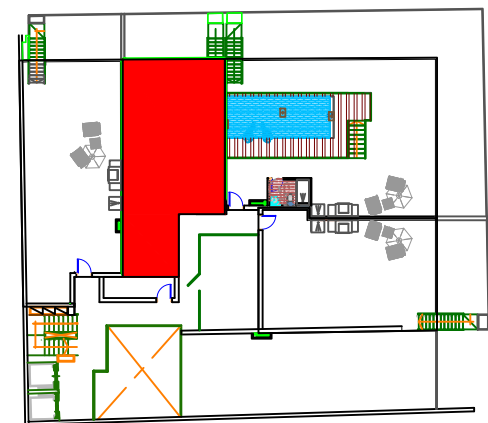
RESIDENCIAL ALEGRIA XII - AVD HABANERAS ESQ CALLE PALANGRE

VIVIENDA TIPO-H P.A		
SUPERFICIES UTILES		
Salón-Estar-Cocina	③	27,65m ²
Paso	④	3,25m ²
Dormitorio-1	⑤	14,95m ²
Dormitorio-2	⑥	11,00m ²
Baño-1	⑦	4,00m ²
Baño 2	⑧	3,80m ²
TOTAL SUP. UTIL		64,65m²
TOTAL SUP CONST+P.P+ZC.		85,67m²
TOTAL SUP TERRAZ+SOLARIUM		80,10m²
TOTAL SUP CONST+P.P+ZC+TER+SOL.		165,77m²

Solarium	63,55m ²
Terraza desc.	16,55m ²



planta QUINTA



planta SOLARIUM

Plano orientativo sujeto a modificaciones en proyecto .No constituye un documento contractual.Sera sustituido por otro en el momento de la firma de la compra-venta.La distribucion de los muebles de cocina como el resto de la decoracion es meramente orientativa

