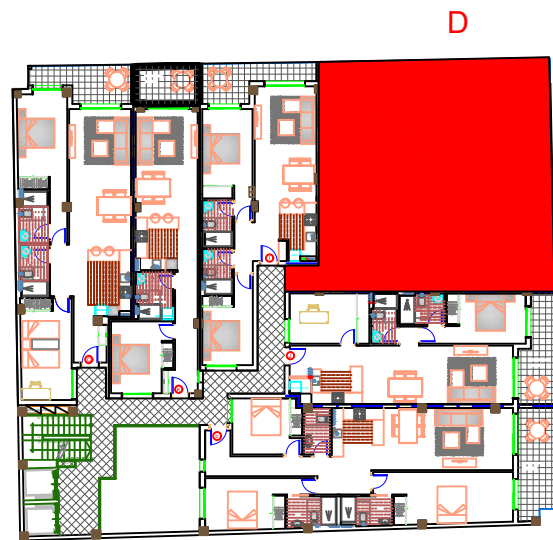
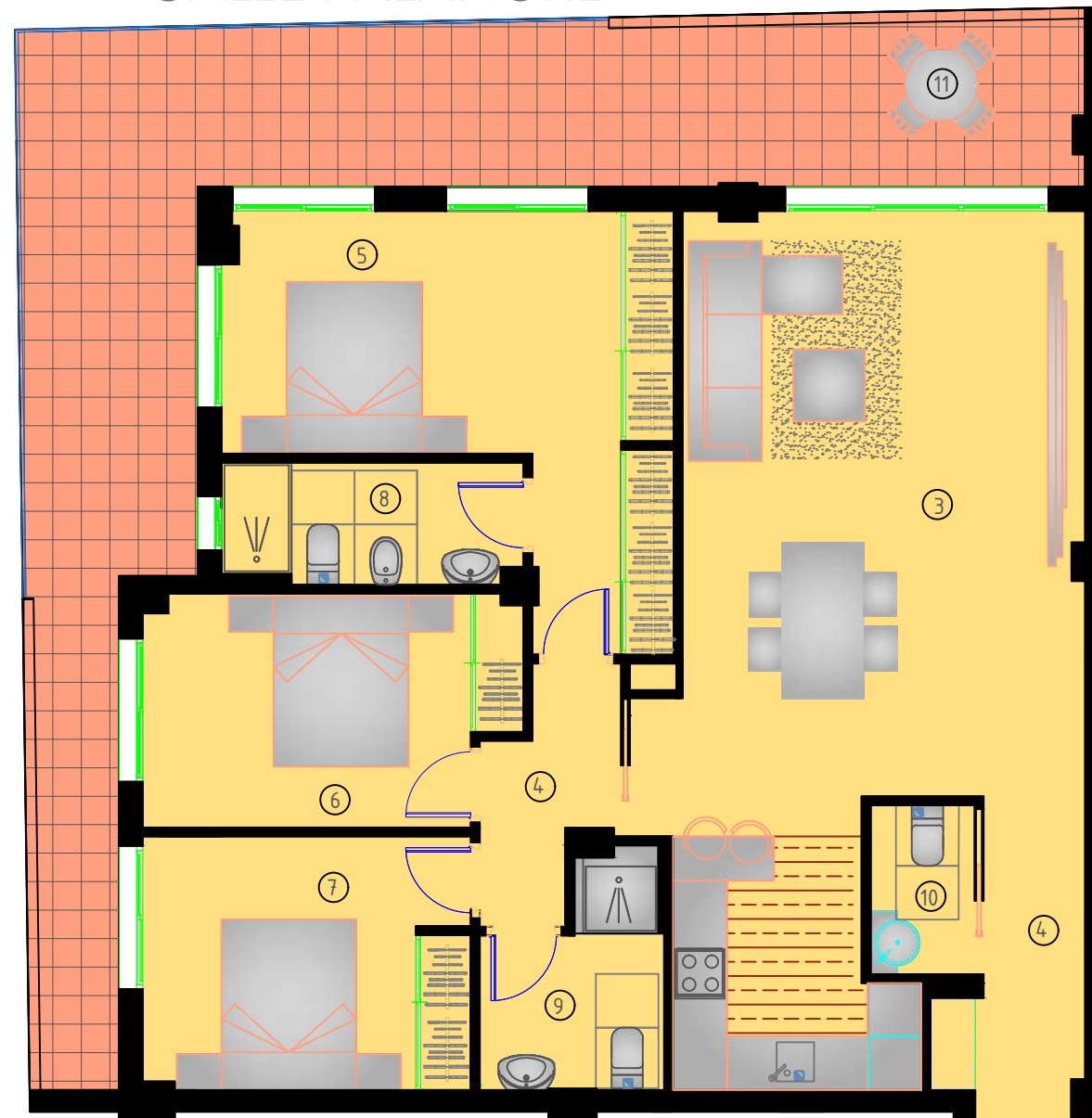


RESIDENCIAL ALEGRIA XII - AVD HABANERAS ESQ CALLE PALANGRE

VIVIENDA TIPO-D P.3ªD		
SUPERFICIES UTILES		
Hall	②	4,05m ²
Salón-Estar-Cocina	③	40,15m ²
Paso	④	3,50m ²
Dormitorio-1	⑤	17,25m ²
Dormitorio-2	⑥	10,35m ²
Dormitorio-3	⑦	10,25m ²
Baño-1	⑧	4,45m ²
Baño 2	⑨	4,45m ²
Aseo	⑩	2,20m ²
Terraza cub.	⑪	36,05m ²
TOTAL SUP. UTIL		132,70m²
TOTAL SUP. CONST+P.P+ZC.		148,09m²



planta TERCERA

Plano orientativo sujeto a modificaciones en proyecto .No constituye un documento contractual.Sera sustituido por otro en el momento de la firma de la compra-venta.La distribucion de los muebles de cocina como el resto de la decoracion es meramente orientativa