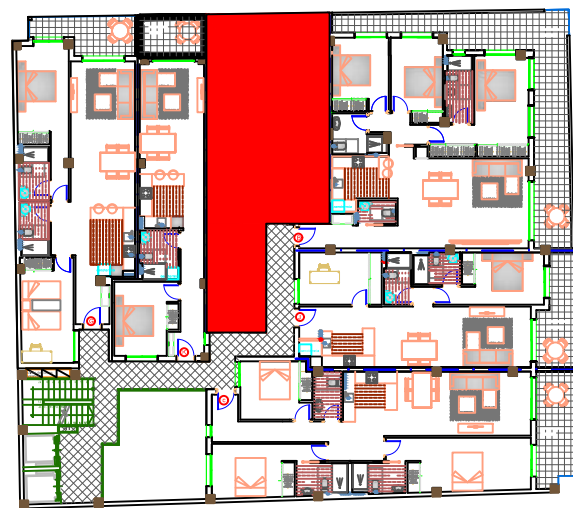
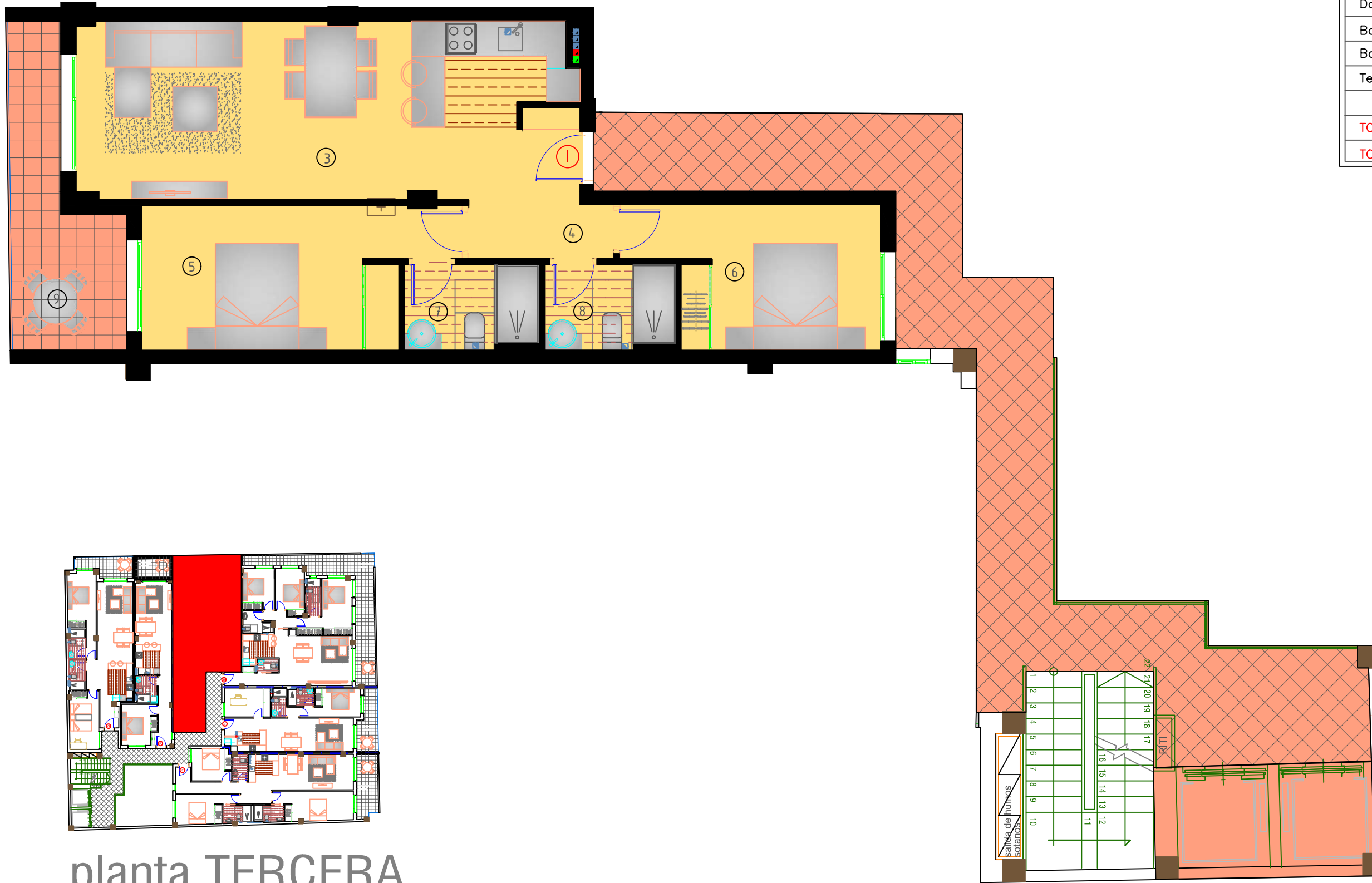


RESIDENCIAL ALEGRIA XII - AVD HABANERAS ESQ CALLE PALANGRE

VIVIENDA TIPO-I P.3ª		
SUPERFICIES UTILES		
Hall	②	1,70m ²
Salón-Estar-Cocina	③	26,70m ²
Paso	④	2,60m ²
Dormitorio-1	⑤	12,90m ²
Dormitorio-2	⑥	10,40m ²
Baño-1	⑦	3,60m ²
Baño 2	⑧	3,65m ²
Terraza cub	⑨	8,25m ²
TOTAL SUP. UTIL		69,80m²
TOTAL SUP. CONST+P.P+ZC.		87,91m²



planta TERCERA

Plano orientativo sujeto a modificaciones en proyecto .No constituye un documento contractual.Sera sustituido por otro en el momento de la firma de la compra-venta.La distribucion de los muebles de cocina como el resto de la decoracion es meramente orientativa