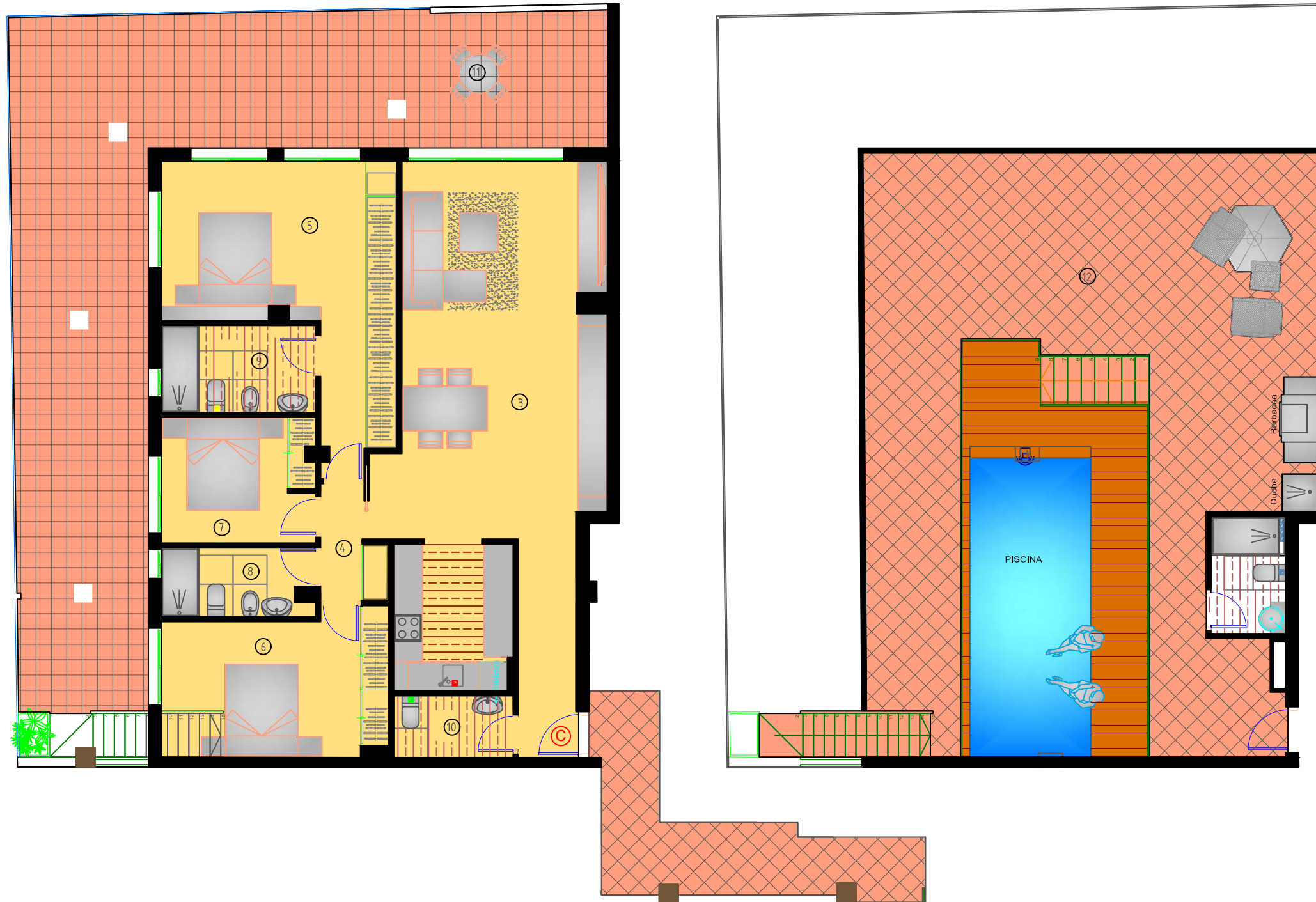
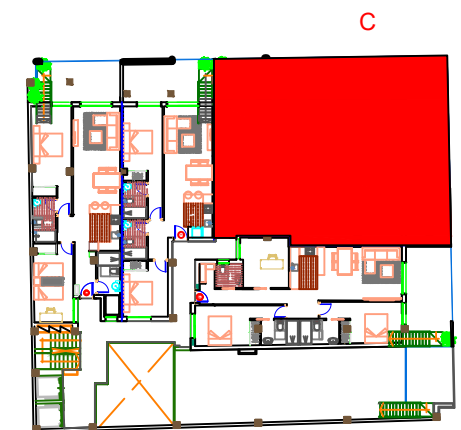


RESIDENCIAL ALEGRIA XII - AVD HABANERAS ESQ
 CALLE PALANGRE

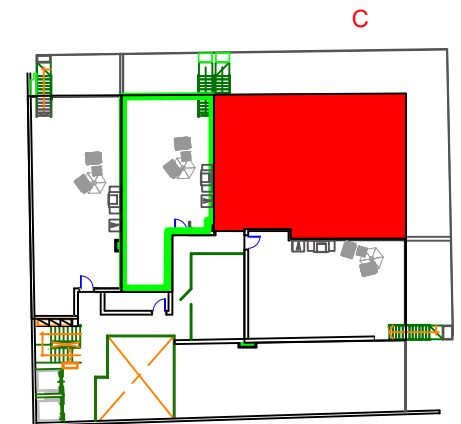


VIVIENDA TIPO C P.A - C		
SUPERFICIES UTILES		
Salón-Estar-Cocina	⑤	47,25m ²
Paso	④	3,30m ²
Dormitorio-1	⑤	20,65m ²
Dormitorio-2	⑥	13,70m ²
Dormitorio-3	⑦	8,30m ²
Baño-1	⑧	4,55m ²
Baño 2	⑨	5,70m ²
Aseo	⑩	3,20m ²
TOTAL SUP. UTIL		106,65m²
TOTAL SUP CONST+P.P+ZC.		138,90m²
TOTAL SUP TERRAZ+SOLARIUM		182,50m²
TOTAL SUP CONST+P.P+ZC+TER+SOL.		321,40m²

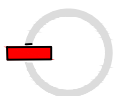
Solarium 112,40m²
 Terraza desc. 70,10m²



planta QUINTA



planta SOLARIUM



Plano orientativo sujeto a modificaciones en proyecto. No constituye un documento contractual. Será sustituido por otro en el momento de la firma de la compra-venta. La distribución de los muebles de cocina como el resto de la decoración es meramente orientativa