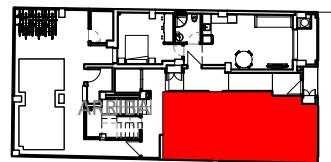
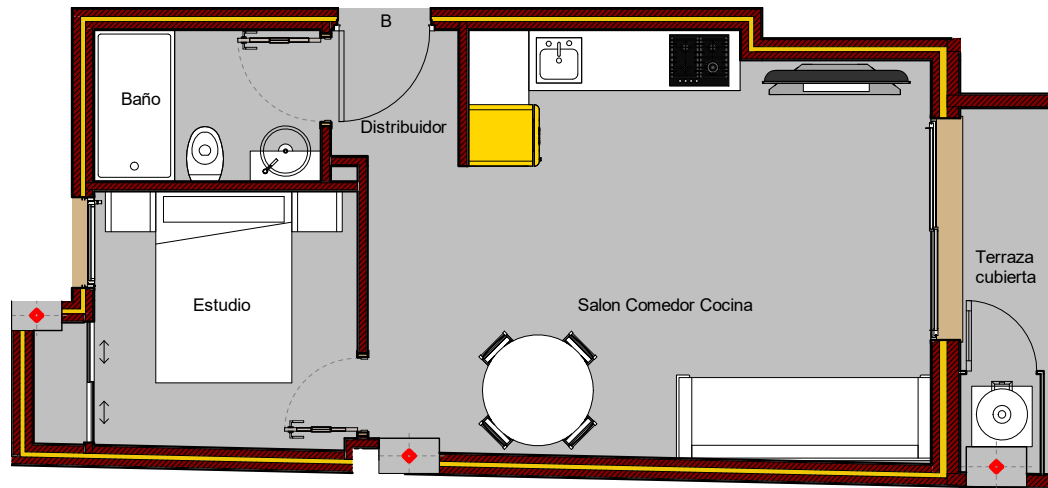
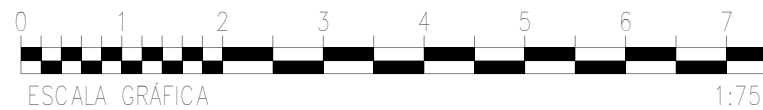


# ALEGRIA XVI

## VIVIENDA BAJO B



VIVIENDA BAJO-B	
SUPERFICIES UTILES	
Salon Comedor Cocina	21,69m <sup>2</sup>
Estudio	7,35m <sup>2</sup>
Baño	3,38m <sup>2</sup>
Distribuidor	1,68m <sup>2</sup>
Terraza cubierta	3,39m <sup>2</sup>
TOTAL SUP. UTIL	37,49m <sup>2</sup>
TOTAL SUP. CONST+P.P+ZC	51,41m <sup>2</sup>



Plano orientativo sujeto a modificaciones en proyecto. No constituye un documento contractual. Será sustituido por otro en el momento de la firma de la compra-venta. La distribución de los muebles de cocina como el resto de la decoración es meramente orientativa.

COM BAJO B