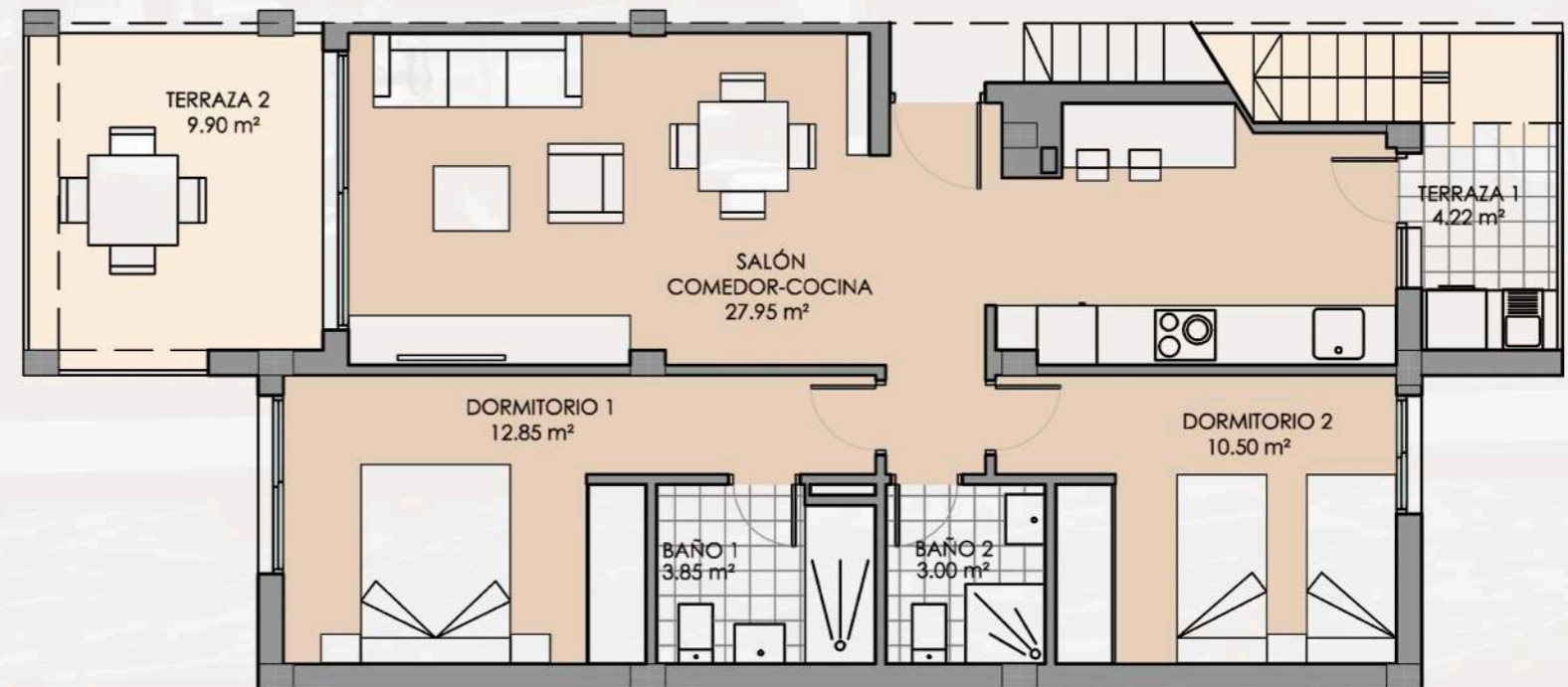
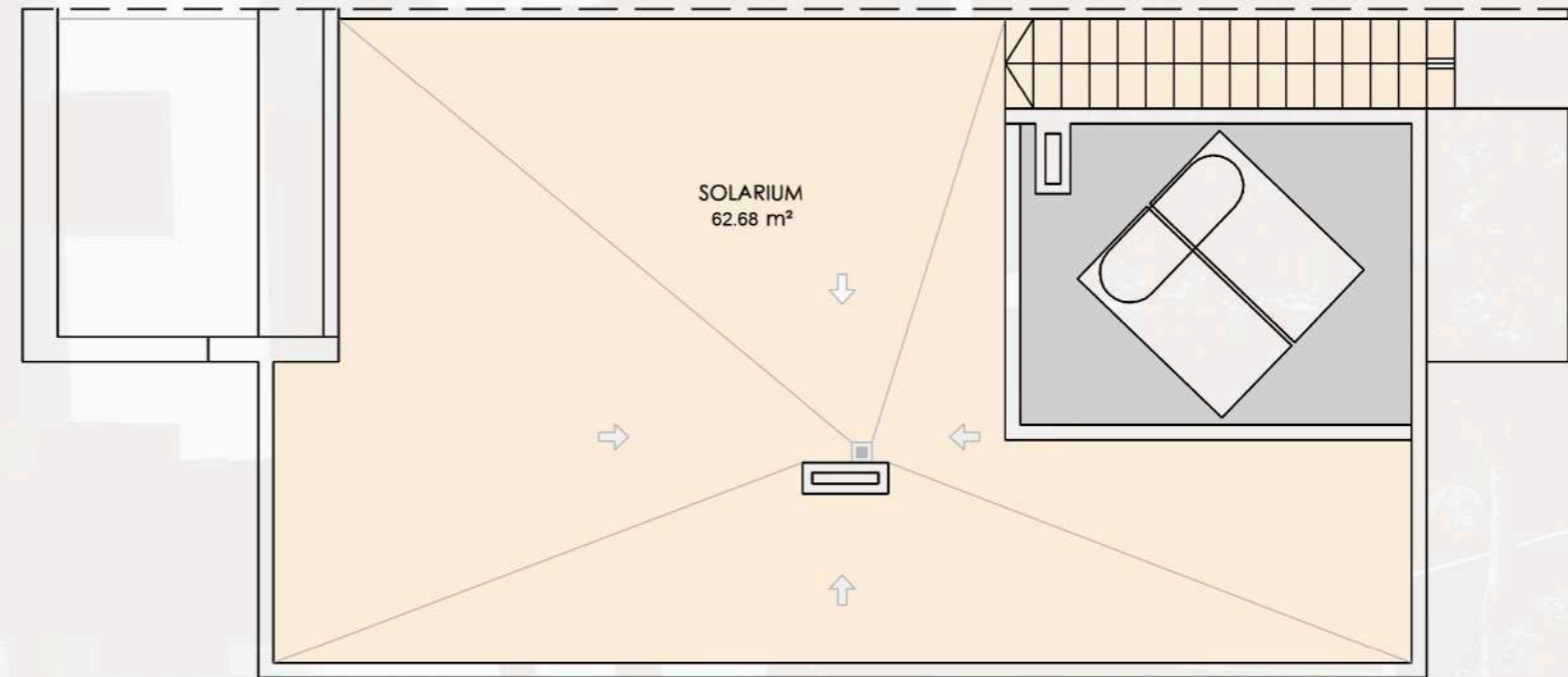


# ALEGRÍA VILLAGE



## BUNGALOW\_2 DORMITORIOS + SOLARIUM

SUPERFICIES	
APARCAMIENTO	18.05 m <sup>2</sup>
<b>TOTAL SUP. PARCELA</b>	<b>18.05 m<sup>2</sup></b>
VIVIENDA CONSTRUIDA	69.18 m <sup>2</sup>
SUPERFICE TERRAZAS	76.80 m <sup>2</sup>
<b>TOTAL SUP. CONSTRUIDA</b>	<b>145.98 m<sup>2</sup></b>



VIVIENDAS 47 Y 51



pedromartinezllanes  
diseñador

# BENIDORM RESORT

Plano orientativo sujeto a modificaciones en proyecto. No constituye un documento contractual. Será sustituido por otro en el momento de la firma de la compra-venta. La distribución de los muebles de cocina como el resto de la decoración es meramente orientativa.