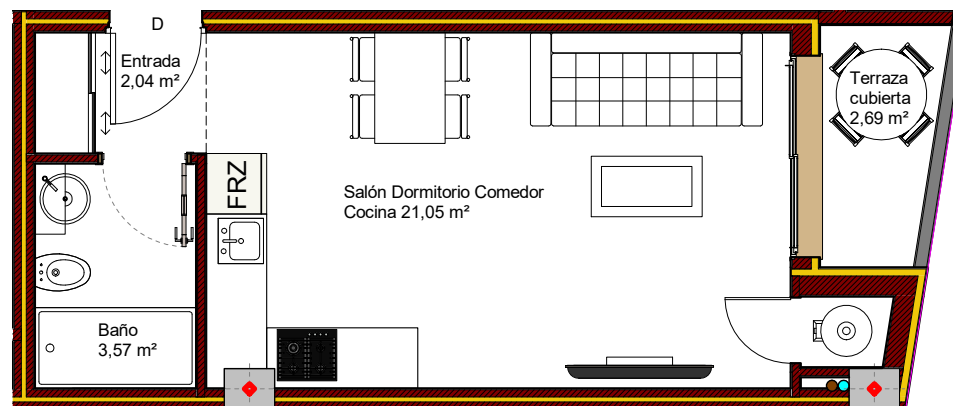
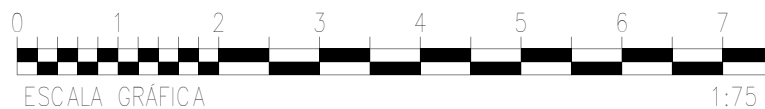
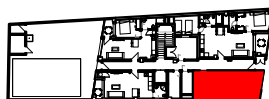


BAJO-D



VIVIENDA BAJO-D	
SUPERFICIES UTILES	
Salón Dormitorio Comedor Cocina	21,05m ²
Baño	3,57m ²
Entrada	2,04m ²
Terraza cubierta	2,69m ²
TOTAL SUP. UTIL	29,35m ²
TOTAL SUP. CONST+P.P+ZC	40,20m ²



Plano orientativo sujeto a modificaciones en proyecto. No constituye un documento contractual. Será sustituido por otro en el momento de la firma de la compra-venta. La distribución de los muebles de cocina como el resto de la decoración es meramente orientativa.

COM BAJO-D