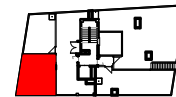
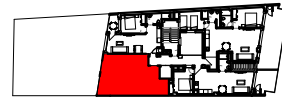
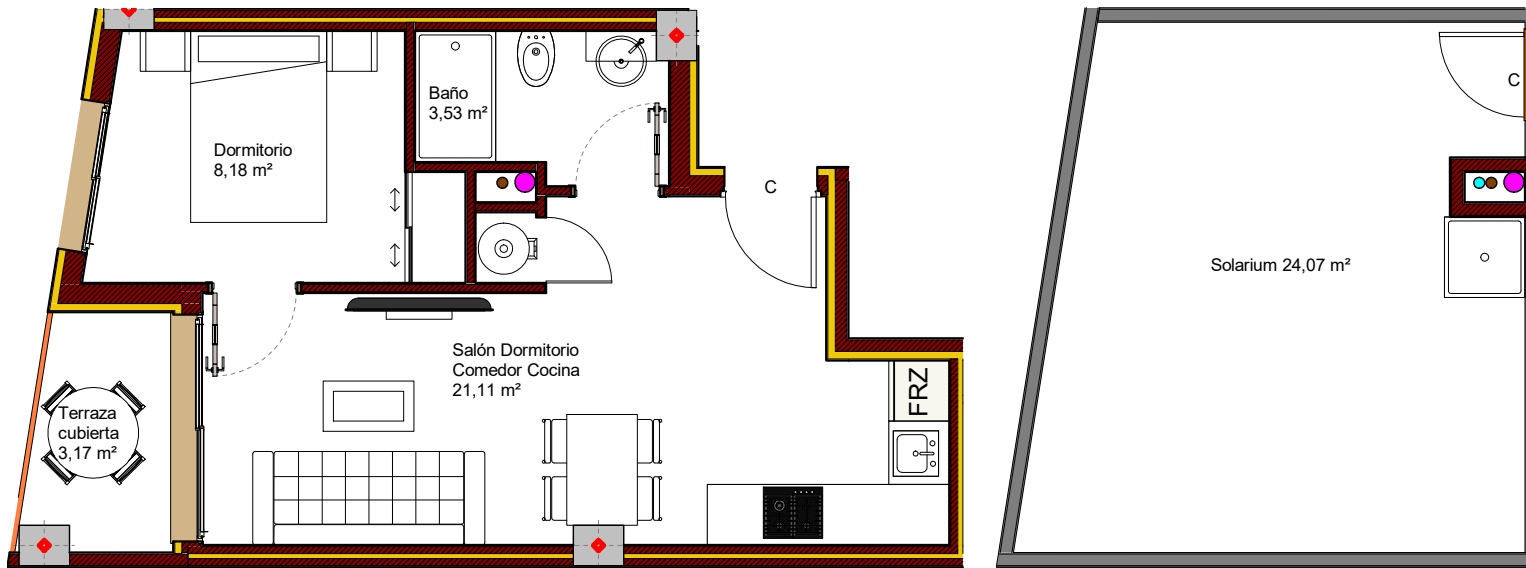
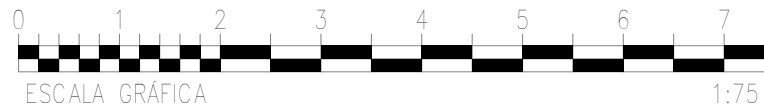


ÁTICO-C



ÁTICO-C SUPERFICIES UTILES	
Salón Dormitorio Comedor Cocina	21,11m ²
Dormitorio	8,18m ²
Baño 1	3,53m ²
Terraza cubierta	3,17m ²
TOTAL SUP. UTIL	35,99m ²
TOTAL SUP. CONST+P.P+ZC	47,78m ²
TOTAL SUP CONST+P.P+ZC+SOLARIUM	71,85m ²

Solarium 24,07m²



Plano orientativo sujeto a modificaciones en proyecto. No constituye un documento contractual. Será sustituido por otro en el momento de la firma de la compra-venta. La distribución de los muebles de cocina como el resto de la decoración es meramente orientativa.

COM ÁTICO-C