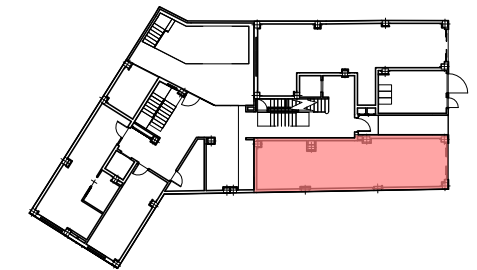
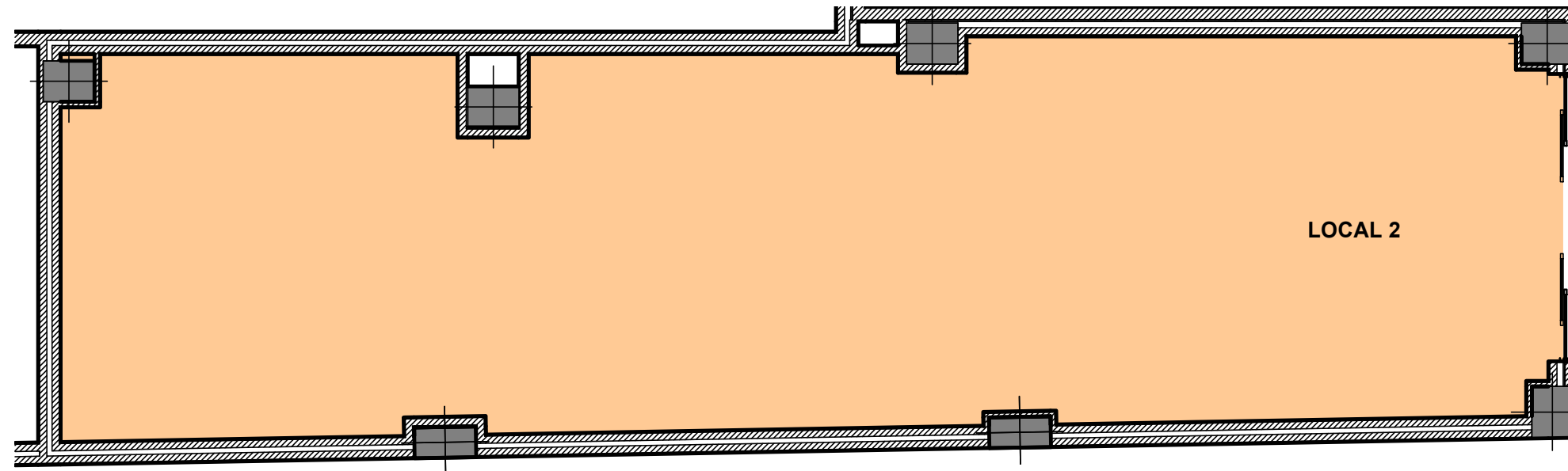
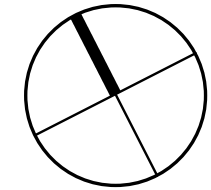
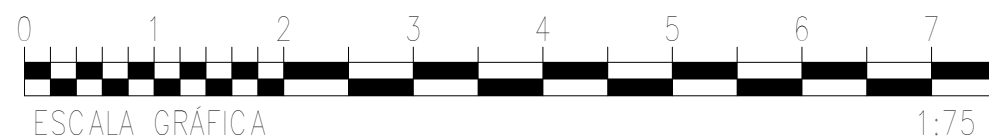


EDIFICIO DE 28 VIVIENDAS - APARTAMENTOS Y 2 LOCALES



**LOCAL 2
(PLANTA BAJA)**



SUPERFICIES ÚTILES (LOCAL 2)

LOCAL 2	52.65 m²
Total sup. útiles	52.65 m²

SUPERFICIE CONSTRUIDA (LOCAL 2)

Sup. construida Local 2	63.11 m²
Total sup. construida privada	63.11 m²

JUNIO 2022

Plano orientativo sujeto a modificaciones en proyecto. No constituye un documento contractual. Será sustituido por otro en el momento de la firma de la compra-venta. La distribución de los muebles de cocina como el resto de la decoración es meramente orientativa.

COM.L2