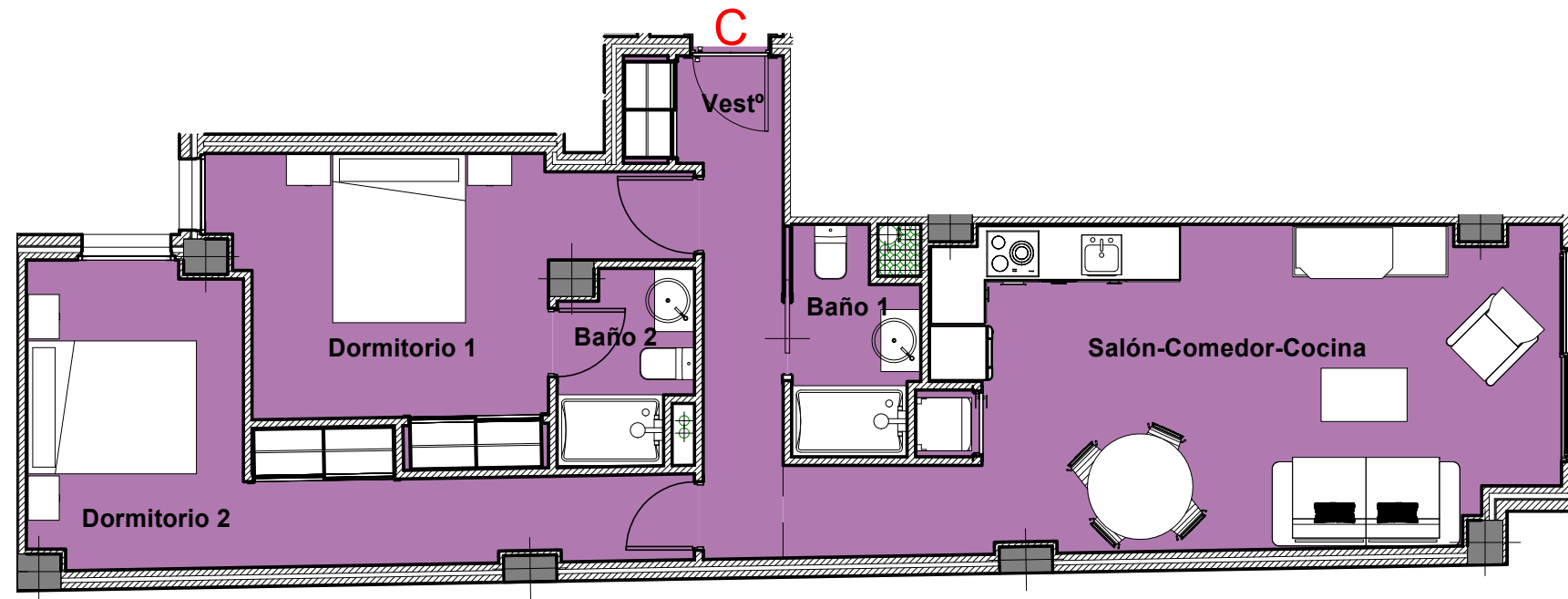
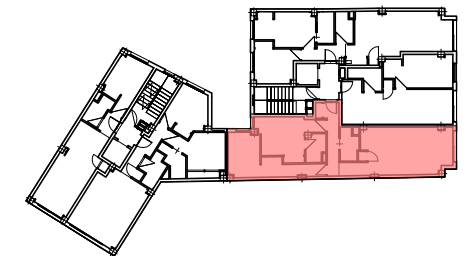
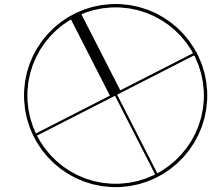
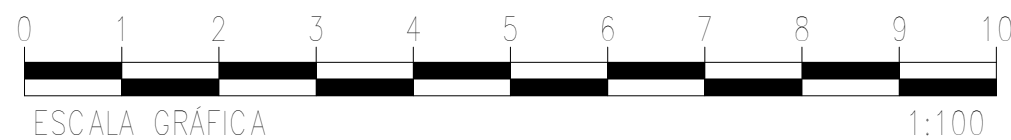


EDIFICIO DE 28 VIVIENDAS - APARTAMENTOS Y 2 LOCALES



**VIVIENDA TIPO C
(PLANTAS 1ª a 5ª)**



SUPERFICIES ÚTILES (VIV. TIPO C)	
Baño 1	3.28 m ²
Baño 2	3.00 m ²
Dormitorio 1	13.13 m ²
Dormitorio 2	14.07 m ²
Salón-Comedor-Cocina	26.83 m ²
Vestº	6.19 m ²
Total sup. útiles	66.50 m²

SUPERFICIES CONSTRUIDAS (VIV. C)	
Sup. construida interior (Viv. C)	79.19 m ²
Total sup. construida privada	79.19 m²
REP.EC. (m ²)	19.55 m ²
Total sup. construida privada + REP.EC.	98.74 m²

JUNIO 2022

Plano orientativo sujeto a modificaciones en proyecto. No constituye un documento contractual. Será sustituido por otro en el momento de la firma de la compra-venta. La distribución de los muebles de cocina como el resto de la decoración es meramente orientativa.

COM.03