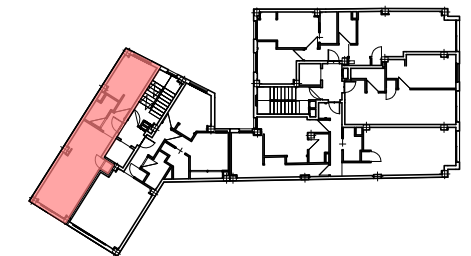
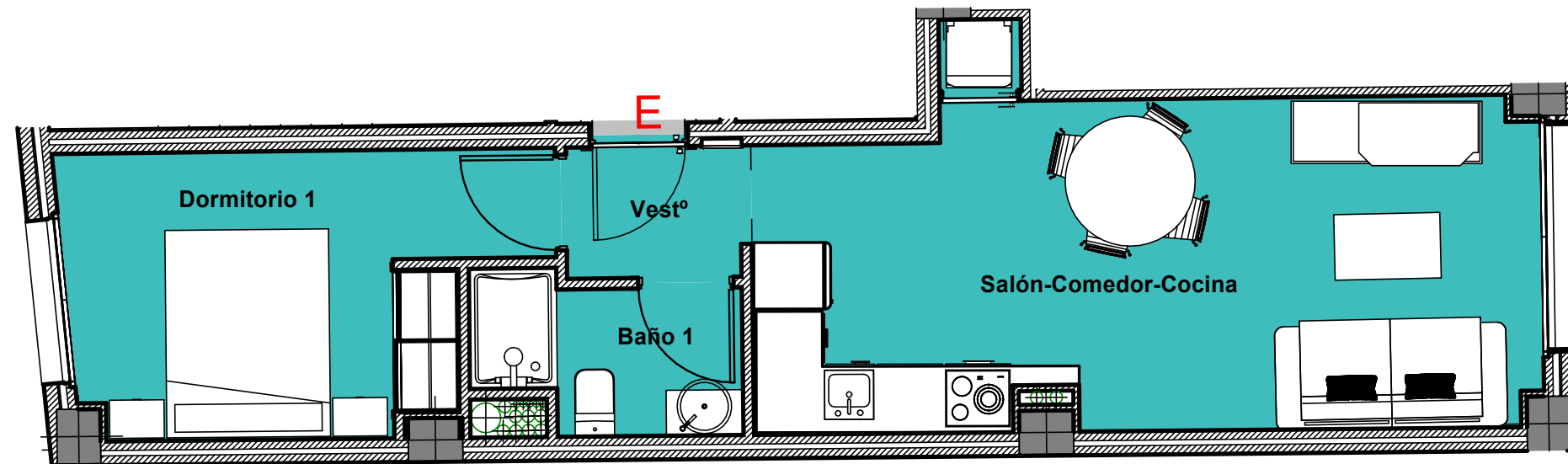
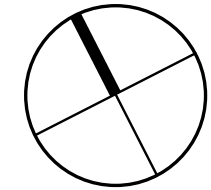
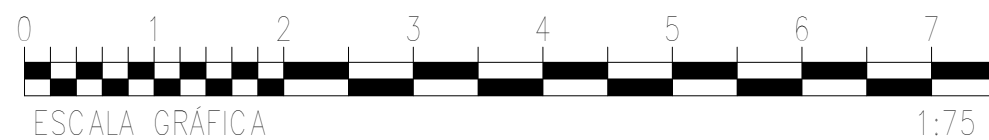


EDIFICIO DE 28 VIVIENDAS - APARTAMENTOS Y 2 LOCALES



VIVIENDA TIPO E
(PLANTA 1ª y 2ª)



SUPERFICIES ÚTILES (VIV. TIPO E)	
Baño 1	3.17 m ²
Dormitorio 1	10.09 m ²
Salón-Comedor-Cocina	21.59 m ²
Vestº	2.00 m ²
Total sup. útiles	36.85 m²

SUPERFICIES CONSTRUIDAS (VIV. E)	
Sup. construida interior (Viv. E)	45.01 m ²
Total sup. construida privada	45.01 m²
REP.EC. (m2)	10.83 m ²
Total sup. construida privada + REP.EC.	55.84 m²

JUNIO 2022

Plano orientativo sujeto a modificaciones en proyecto. No constituye un documento contractual. Será sustituido por otro en el momento de la firma de la compra-venta. La distribución de los muebles de cocina como el resto de la decoración es meramente orientativa.

COM.05