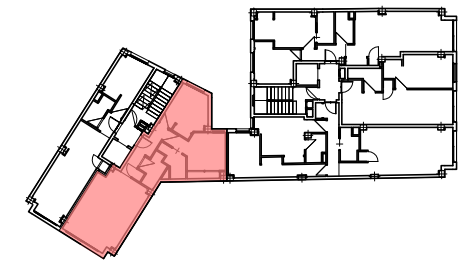
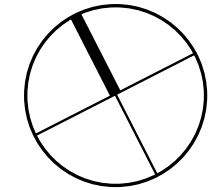
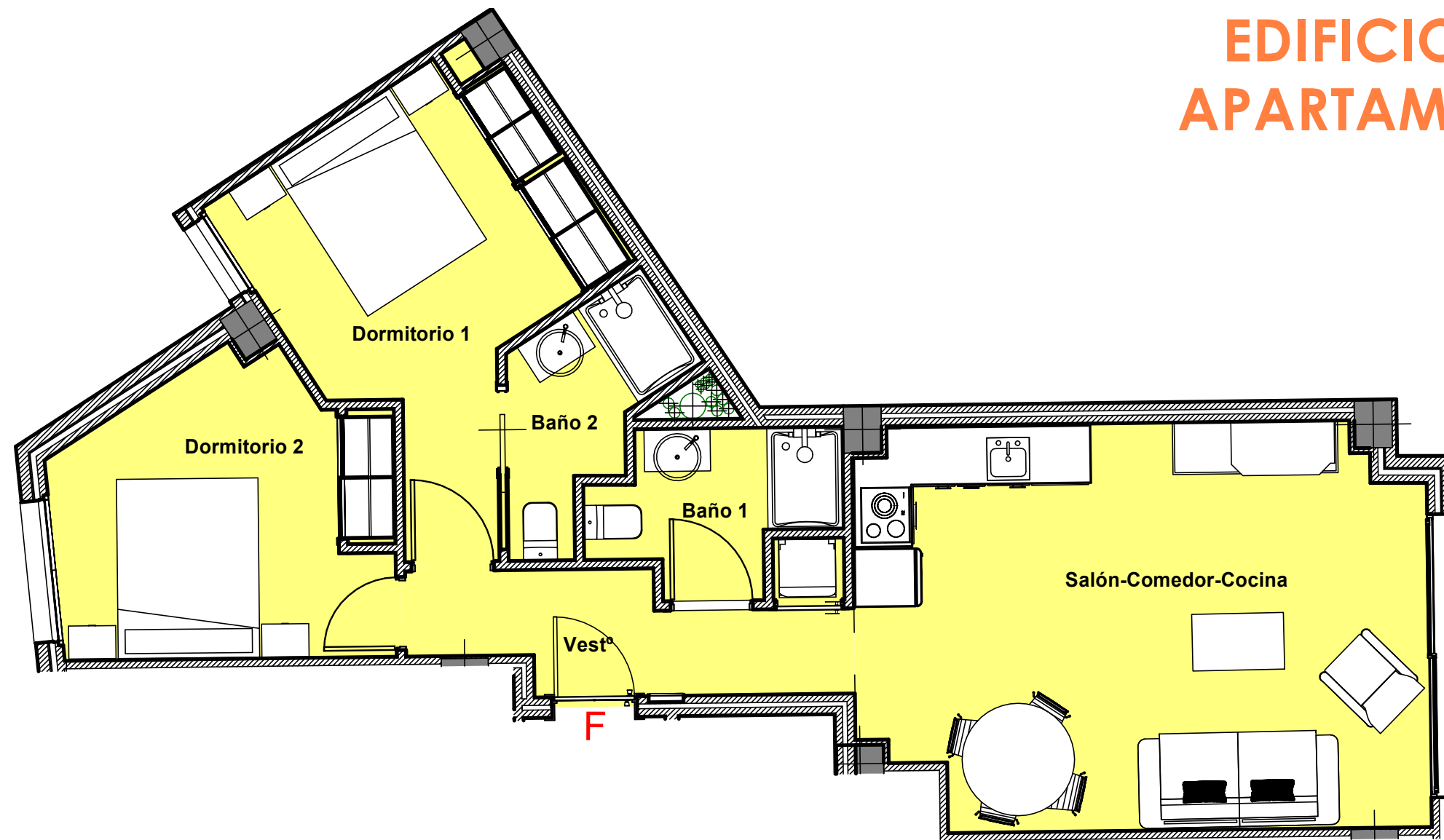
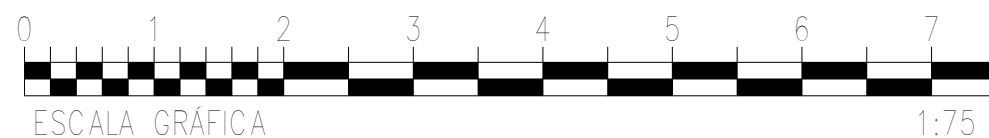


EDIFICIO DE 28 VIVIENDAS - APARTAMENTOS Y 2 LOCALES



**VIVIENDA TIPO F
(PLANTAS 3ª a 5ª)**



SUPERFICIES ÚTILES (VIV. TIPO F)

Baño 1	3.69 m ²
Baño 2	3.47 m ²
Dormitorio 1	12.04 m ²
Dormitorio 2	10.17 m ²
Salón-Comedor-Cocina	24.88 m ²
Vestº	5.42 m ²
Total sup. útiles	59.67 m²

SUPERFICIES CONSTRUIDAS (VIV. F)

Sup. construida interior (Viv. F)	70.78 m ²
Total sup. construida privada	70.78 m²
REP.EC. (m2)	17.54 m ²
Total sup. construida privada + REP.EC.	88.32 m²

JUNIO 2022

Plano orientativo sujeto a modificaciones en proyecto. No constituye un documento contractual. Será sustituido por otro en el momento de la firma de la compra-venta. La distribución de los muebles de cocina como el resto de la decoración es meramente orientativa.

COM.06