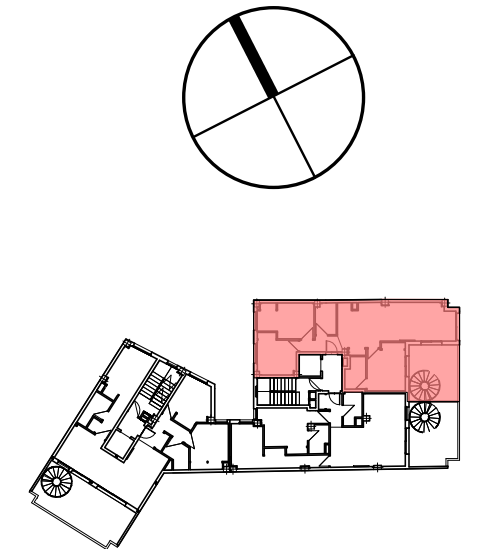
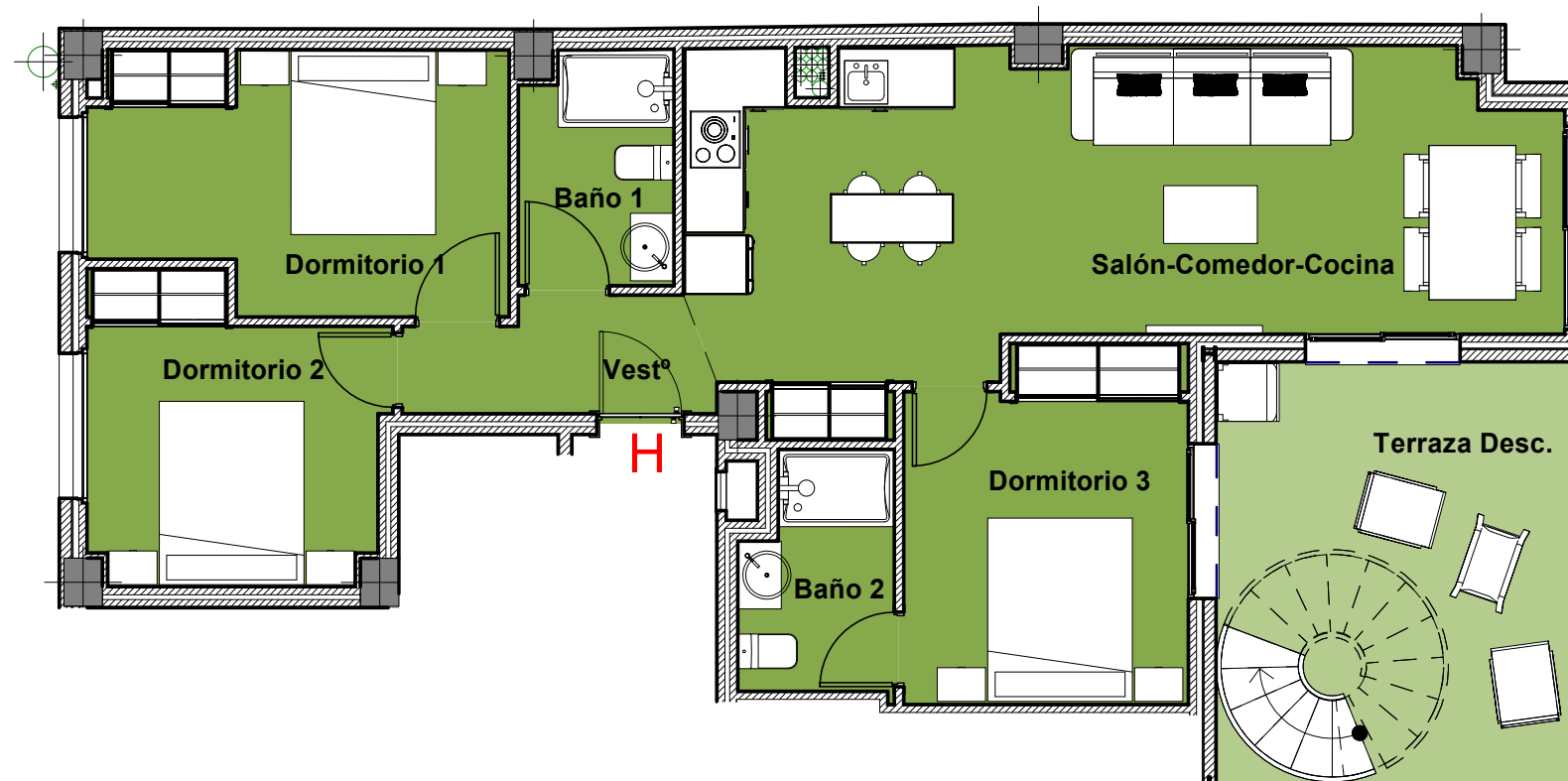
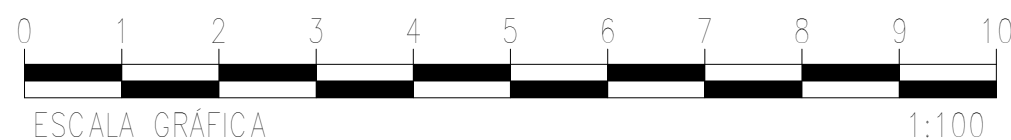


EDIFICIO DE 28 VIVIENDAS - APARTAMENTOS Y 2 LOCALES



**VIVIENDA TIPO H
(PLANTA ÁTICO)**



SUPERFICIES ÚTILES (VIV. TIPO H)	
Baño 1	3.78 m ²
Baño 2	3.68 m ²
Dormitorio 1	11.00 m ²
Dormitorio 2	8.99 m ²
Dormitorio 3	10.48 m ²
Salón-Comedor-Cocina	28.39 m ²
Vestº	3.45 m ²
Total sup. útiles	69.77 m²

SUPERFICIES CONSTRUIDAS (VIV. H)	
Sup. construida interior (Viv. H)	82.10 m ²
Sup. construida terraza descubierta (Viv. H)	16.41 m ²
Sup. construida solarium (Viv. H)	82.33 m ²
Total sup. const. privada	180.84 m²
REP.EC. (m2)	20.51 m ²
Total s.cons.priv.+R.EC.	201.35 m²

JUNIO 2022

Plano orientativo sujeto a modificaciones en proyecto. No constituye un documento contractual. Será sustituido por otro en el momento de la firma de la compra-venta. La distribución de los muebles de cocina como el resto de la decoración es meramente orientativa.

COM.08