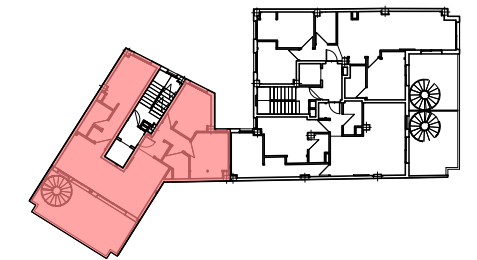
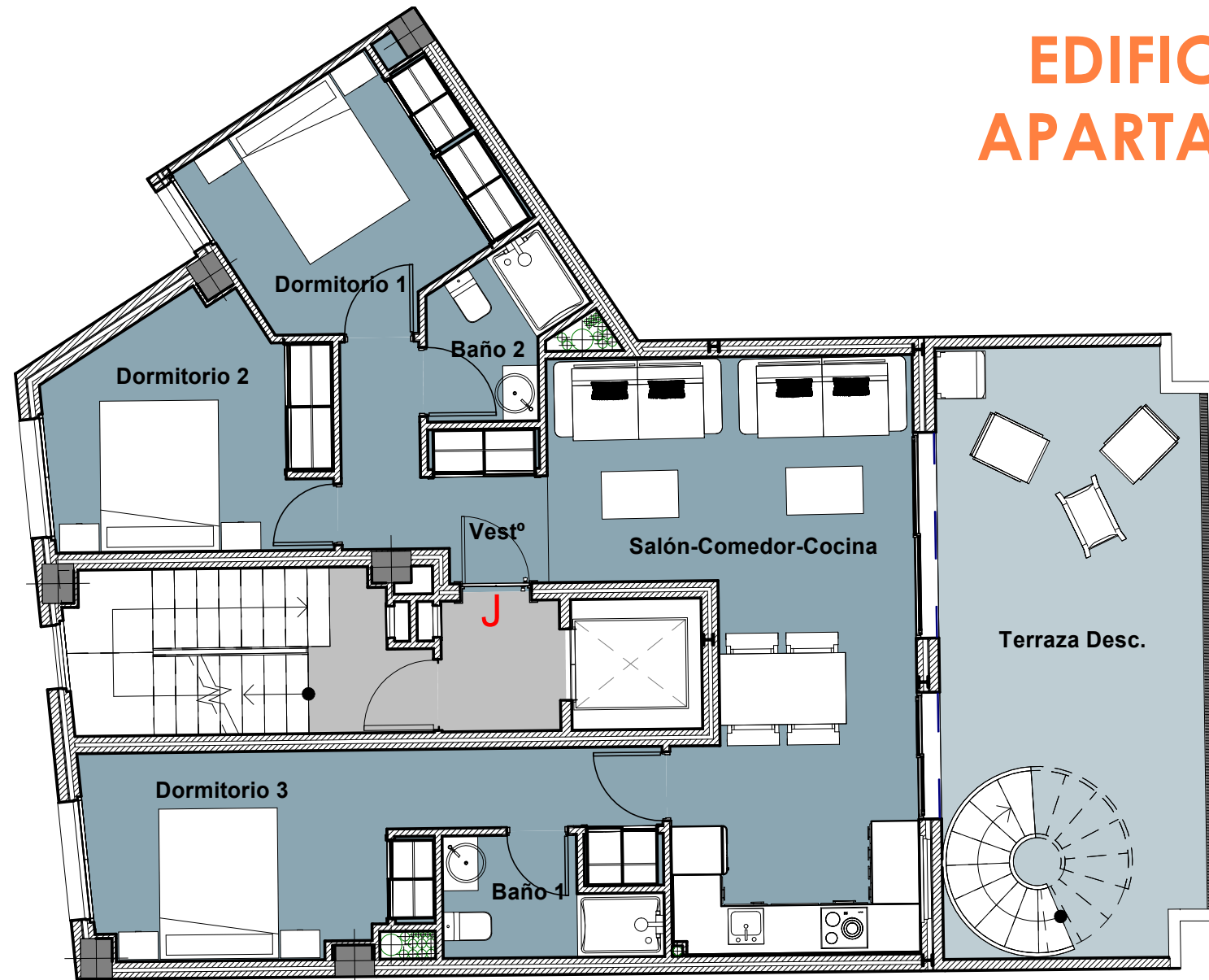
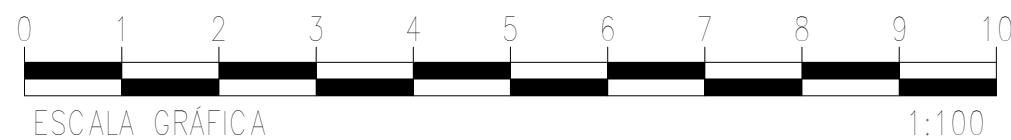


EDIFICIO DE 28 VIVIENDAS - APARTAMENTOS Y 2 LOCALES



**VIVIENDA TIPO J
(PLANTA ÁTICO)**



SUPERFICIES ÚTILES (VIV. TIPO J)

Baño 1	3.51 m ²
Baño 2	3.37 m ²
Dormitorio 1	10.32 m ²
Dormitorio 2	10.17 m ²
Dormitorio 3	14.60 m ²
Salón-Comedor-Cocina	26.66 m ²
Vestº	5.49 m ²
Total sup. útiles	74.12 m²

SUPERFICIES CONSTRUIDAS (VIV. J)

Sup. construida interior (Viv. J)	89.32 m ²
Sup. construida terraza descubierta (Viv. J)	28.14 m ²
Sup. construida solarium (Viv. J)	44.45 m ²
Total sup. cons. privada	161.91 m²
REP.EC. (m2)	21.79 m ²
Total s.cons.priv.+R.EC.	183.70 m²

JUNIO 2022

Plano orientativo sujeto a modificaciones en proyecto. No constituye un documento contractual. Será sustituido por otro en el momento de la firma de la compra-venta. La distribución de los muebles de cocina como el resto de la decoración es meramente orientativa.

COM.10