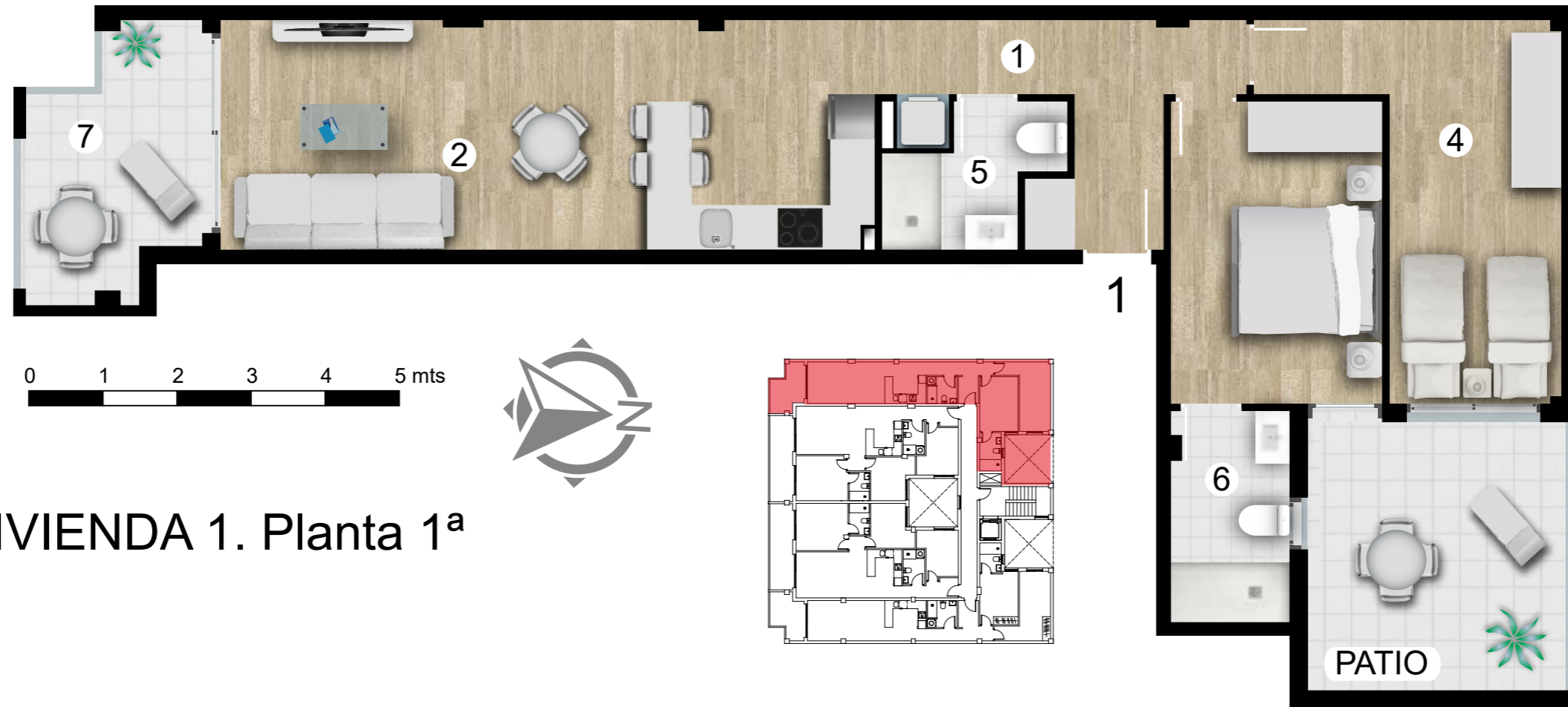


# RESIDENCIAL ALEGRÍA XXI

C/ La Loma



VIVIENDA 1. Planta 1ª

SUPERFICIES ÚTILES	
1. Pasillo	7.80 m <sup>2</sup>
2. Salón-comedor-cocina	28.31 m <sup>2</sup>
3. Dormitorio 1	11.62 m <sup>2</sup>
4. Dormitorio 2	13.81 m <sup>2</sup>
5. Baño 1	3.61 m <sup>2</sup>
6. Baño 2	4.50 m <sup>2</sup>
7. Terraza cubierta	7.47 m <sup>2</sup>
TOTAL SUPERFICIE ÚTIL	77.12 m <sup>2</sup>
TOTAL SUP. CONSTRUIDA CON P.P. ZONAS COMUNES Y TERRAZA (100%).	105.94 m <sup>2</sup>
TOTAL SUP. CONSTRUIDA CON P.P. ZONAS COMUNES, TERRAZA (100%) Y PATIO.	118.32 m <sup>2</sup>
PATIO	12.38 m <sup>2</sup>

Plano orientativo sujeto a modificaciones en proyecto. No constituye un documento contractual. Será sustituido por otro en el momento de la firma de la compra-venta. La distribución de los muebles de cocina como el resto de la decoración es meramente orientativa.

**Alegria**  
Construcciones