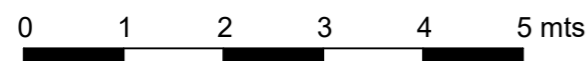
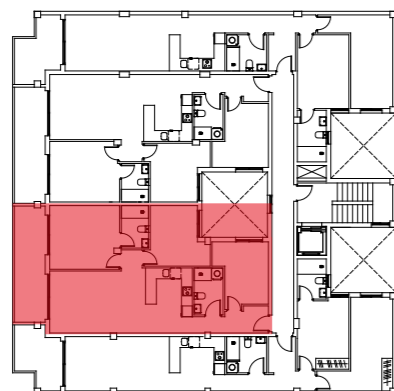
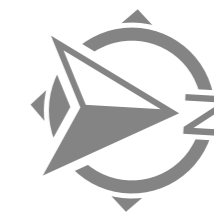
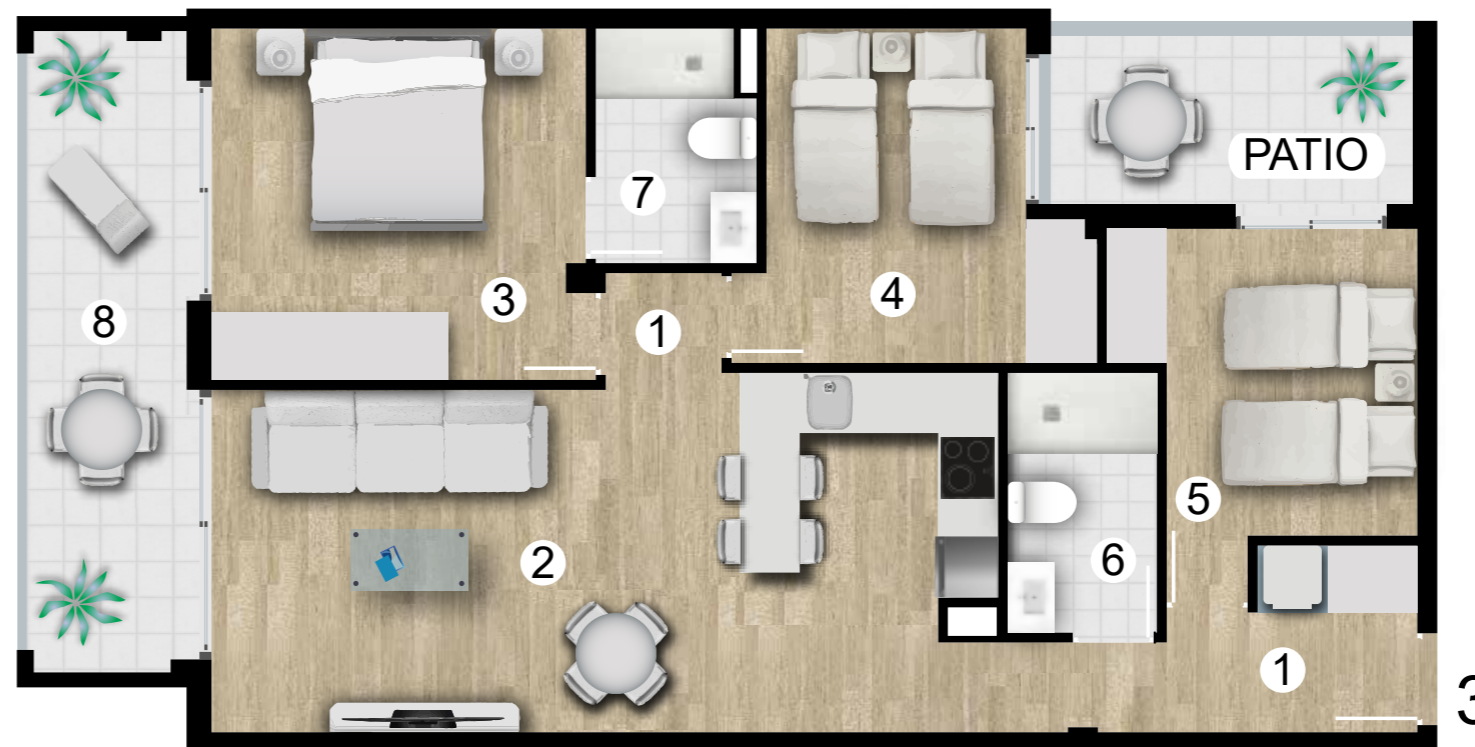


RESIDENCIAL ALEGRÍA XXI



C/ La Loma



VIVIENDA 3. Planta 1ª

SUPERFICIES ÚTILES	
1. Pasillo	6.37 m ²
2. Salón-comedor-cocina	28.07 m ²
3. Dormitorio 1	13.22 m ²
4. Dormitorio 2	9.93 m ²
5. Dormitorio 3	9.06 m ²
6. Baño 1	3.91 m ²
7. Baño 2	3.78 m ²
8. Terraza	10.95 m ²
TOTAL SUPERFICIE ÚTIL	85.29 m ²
TOTAL SUP. CONSTRUIDA CON P.P. ZONAS COMUNES Y TERRAZA (100%).	112.70 m ²
TOTAL SUP. CONSTRUIDA CON P.P. ZONAS COMUNES, TERRAZA (100%) Y PATIO.	118.88 m ²
PATIO	6.18 m ²

Plano orientativo sujeto a modificaciones en proyecto. No constituye un documento contractual. Será sustituido por otro en el momento de la firma de la compra-venta. La distribución de los muebles de cocina como el resto de la decoración es meramente orientativa.

Alegria
Construcciones