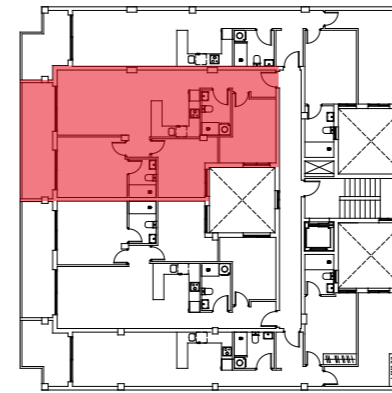
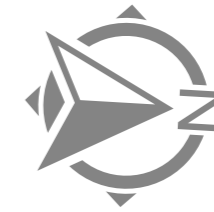
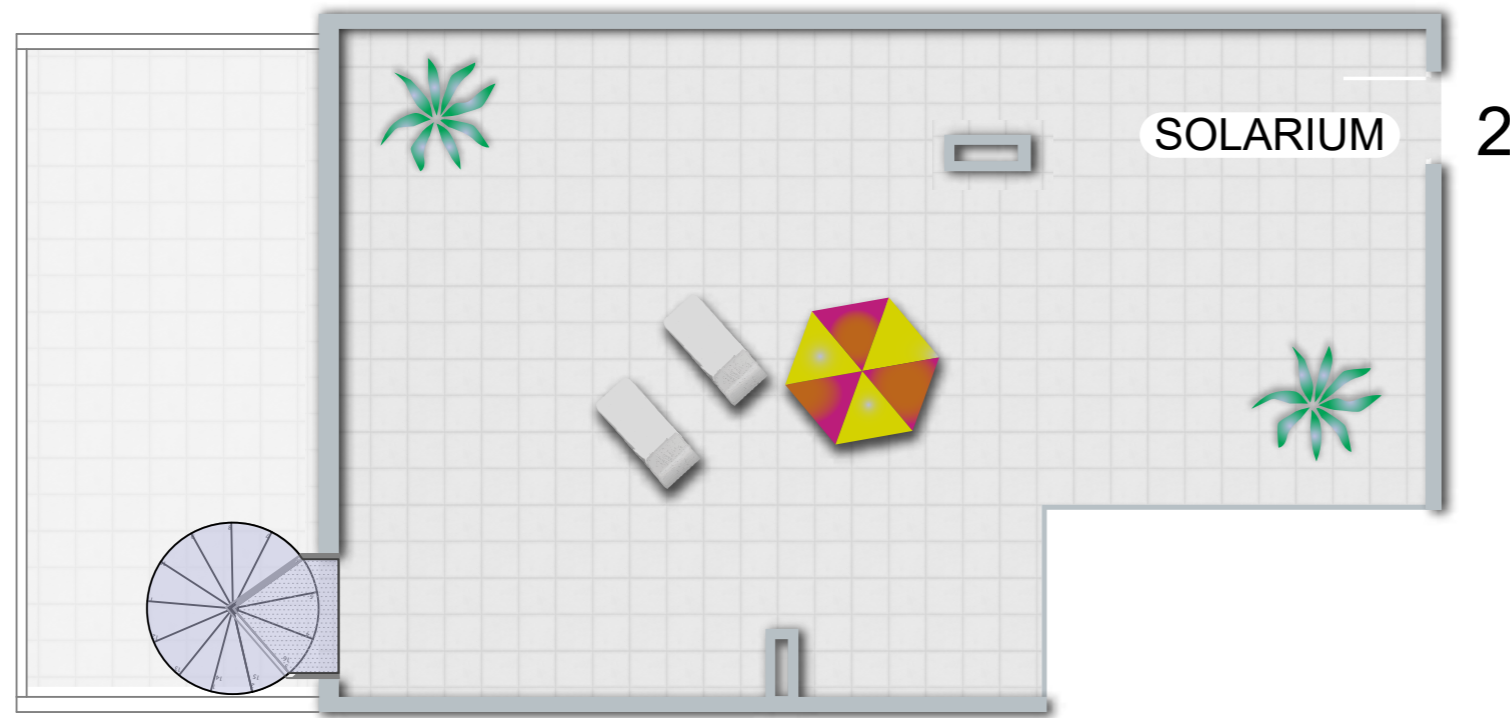


RESIDENCIAL ALEGRÍA XXI



C/ La Loma



VIVIENDA 2. Planta 5ª (ÁTICO).

SUPERFICIES ÚTILES	
1. Pasillo	3.58 m ²
2. Salón-comedor-cocina	28.31 m ²
3. Dormitorio 1	12.43 m ²
4. Dormitorio 2	12.01 m ²
5. Baño 1	3.41 m ²
6. Baño 2	4.57 m ²
7. Terraza	18.32 m ²
TOTAL SUPERFICIE ÚTIL	82.63 m²
TOTAL SUP. CONSTRUIDA CON P.P. ZONAS COMUNES Y TERRAZA (100%).	109.90 m²
TOTAL SUP. CONSTRUIDA CON P.P. ZONAS COMUNES, TERRAZA (100%) Y SOLARIUM.	174.02 m²
SOLARIUM	64.12 m²

Plano orientativo sujeto a modificaciones en proyecto .No constituye un documento contractual.Sera sustituido por otro en el momento de la firma de la compra-venta.La distribucion de los muebles de cocina como el resto de la decoracion es meramente orientativa