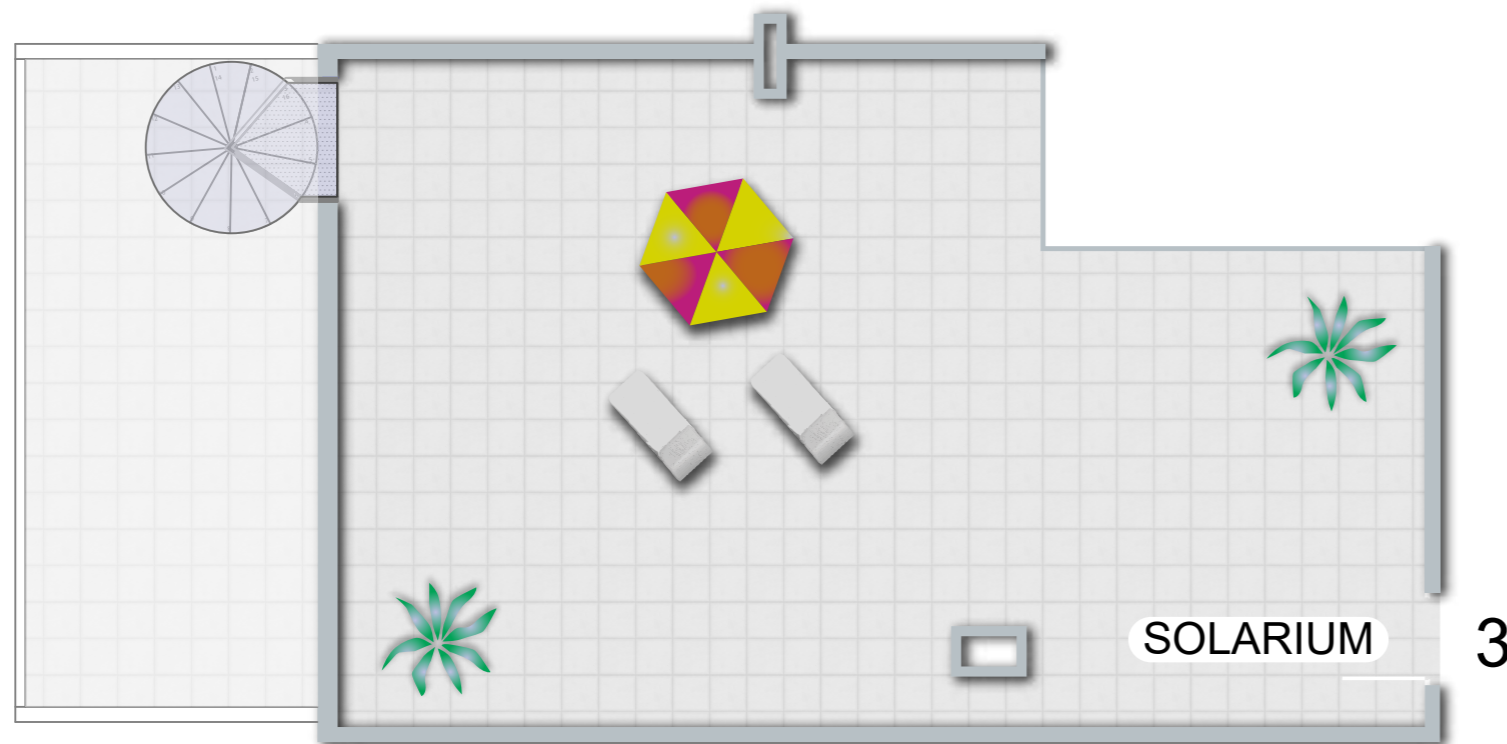


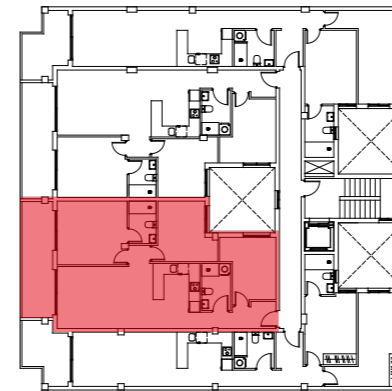
RESIDENCIAL ALEGRÍA XXI



C/ La Loma



3



VIVIENDA 3. Planta 5ª (ÁTICO).



3

0 1 2 3 4 5 mts

SUPERFICIES ÚTILES

1. Pasillo	3.44 m ²
2. Salón-comedor-cocina	31.99 m ²
3. Dormitorio 1	12.30 m ²
4. Dormitorio 2	11.90 m ²
5. Baño 1	3.41 m ²
6. Baño 2	4.75 m ²
7. Terraza	18.90 m ²
TOTAL SUPERFICIE ÚTIL	86.69 m²
TOTAL SUP. CONSTRUIDA CON P.P. ZONAS COMUNES Y TERRAZA (100%).	113.43 m²
TOTAL SUP. CONSTRUIDA CON P.P. ZONAS COMUNES, TERRAZA (100%) Y SOLARIUM.	177.55 m²
SOLARIUM	64.12 m²

Plano orientativo sujeto a modificaciones en proyecto .No constituye un documento contractual.Sera sustituido por otro en el momento de la firma de la compra-venta.La distribucion de los muebles de cocina como el resto de la decoracion es meramente orientativa