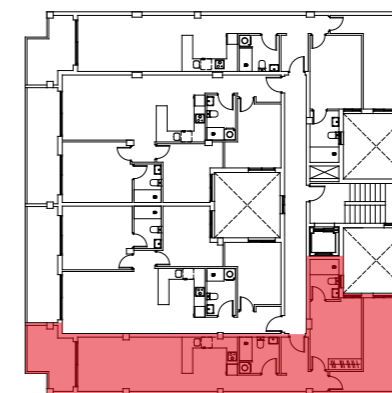
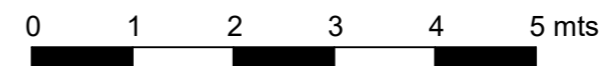
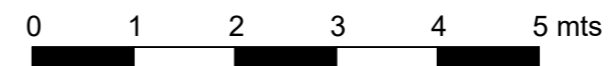
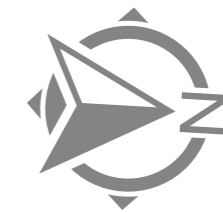
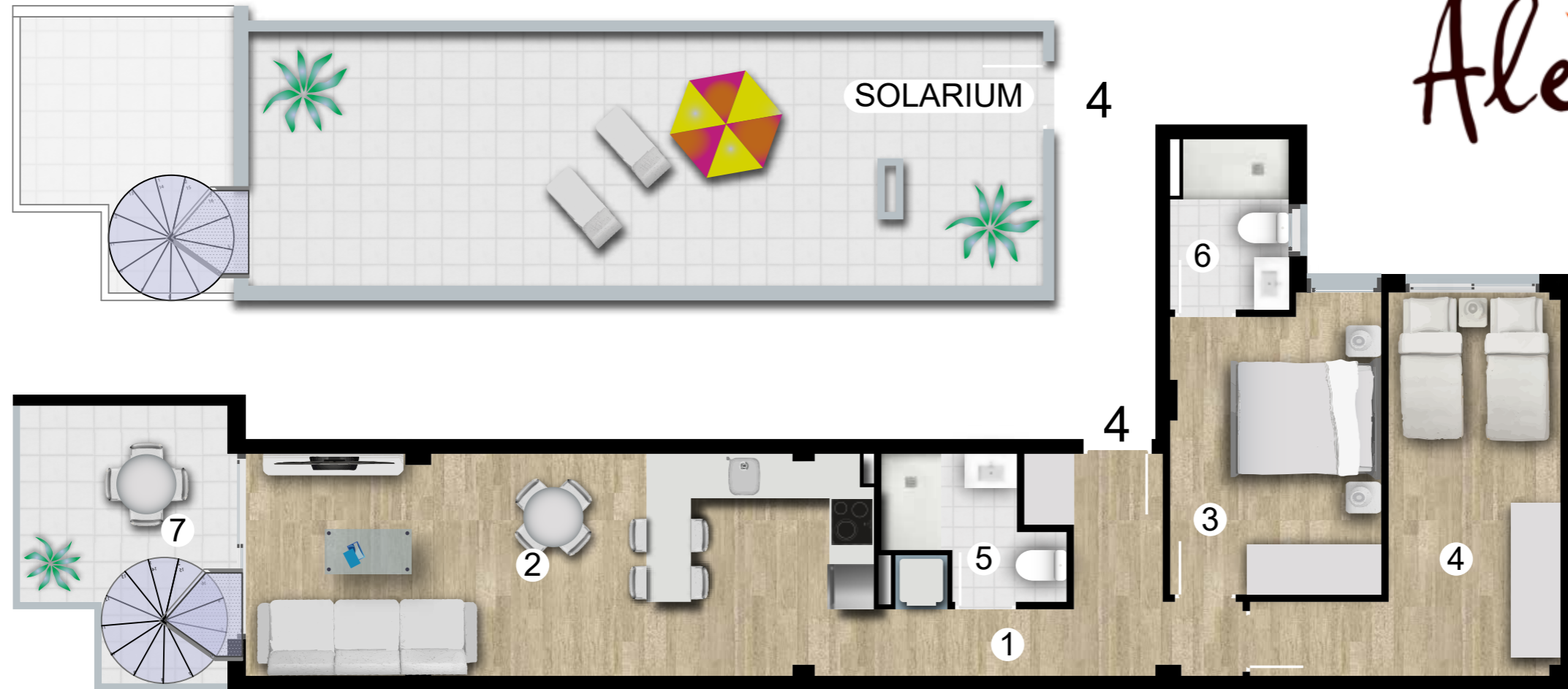


RESIDENCIAL ALEGRÍA XXI

VIVIENDA 4. Planta 5ª (ÁTICO).

C/ La Loma



SUPERFICIES ÚTILES	
1. Pasillo	7.35 m ²
2. Salón-comedor-cocina	26.98 m ²
3. Dormitorio 1	11.06 m ²
4. Dormitorio 2	13.85 m ²
5. Baño 1	3.62 m ²
6. Baño 2	3.68 m ²
7. Terraza 1	9.42 m ²
TOTAL SUPERFICIE ÚTIL	75.96 m ²
TOTAL SUP. CONSTRUIDA CON P.P. ZONAS COMUNES Y TERRAZA (100%).	103.27 m ²
TOTAL SUP. CONSTRUIDA CON P.P. ZONAS COMUNES, TERRAZA (100%) Y SOLARIUM.	140.47 m ²
SOLARIUM	37.20 m ²

Plano orientativo sujeto a modificaciones en proyecto .No constituye un documento contractual.Sera sustituido por otro en el momento de la firma de la compra-venta.La distribucion de los muebles de cocina como el resto de la decoracion es meramente orientativa